

高専の時代

Q & A

平成20年度

千葉県立浦安高等学校

平成20年度9月発行

目 次

浦安高校ってどんな高校？ 1

- Q1 浦安高校って、いつからあるんですか？ 1
- Q2 浦安高校って、どんな学校ですか？ 1
- Q3 浦安高校へは、どのように行けばいいのですか？ 1
- Q4 説明会は、いつやりますか？ 1
- Q5 浦安高校に入学すると、どれくらい費用が掛かるのですか？ 1

どんな勉強するんですか？ 2

- Q1 浦安高校の学習は、どんなところが違うのですか？ 2
- Q2 浦安高校では、どのような授業が行われるのですか？ 2、3
- Q3 少人数授業って、なんですか？ 4
- Q4 チームティーチング（TT）って、なんですか？ 4
- Q5 習熟度別授業って、なんですか？ 4
- Q6 「総合的な学習の時間」は、どのようなことをするのですか？ 4
- Q7 テストは何回あるんですか？ 4

高校生活についてもっと知りたい！ 5

- Q1 浦安高校の生徒の雰囲気はどのような感じですか？ 5
- Q2 浦安高校の校則は厳しいですか？ 5
- Q3 服装・頭髪指導は行っていますか？ 5
- Q4 浦安高校では、生徒の不安や悩みに対して、どのように対応していますか？ . . . 5
- Q5 どのような学校行事が行われているのですか？ 5

どんな進路があるんですか？ 6

- Q1 卒業生の進路状況はどうなっていますか？ 6
- Q2 どんな四大・短大に進学していますか？ 6
- Q3 どんな専門学校に進学していますか？ 6
- Q4 浦安高校の進路指導は、どのようなところに特徴がありますか？ . . . 6
- Q5 高校生の就職状況は厳しいようですが、浦安高校はどうですか？ . . . 6

高校に入った部活動やりたいんですけど！・・・7

- Q1 部活動は活発にやっていますか？・・・7
- Q2 どんな部活動があるのですか？・・・7
- Q3 特に活躍している部活動はありますか？・・・7
- Q4 部活動の見学はできますか？・・・7

特色ある入学者選抜（特色化入試について）・・・8

- Q1 浦安高校の特色化入試にはどのような人が出願できるのですか？・・・8
- Q2 特色化入試の募集枠は何人ですか？・・・8
- Q3 浦安高校の特色化入試ではどんな検査を行うのですか？・・・8
- Q4 自己表現ってどんなことをやるんですか？・・・8
- Q5 1分間スピーチってどんなことをやるんですか？・・・8
- Q6 実技検査ってどんなことをやるんですか？・・・8
- Q7 面接ではどのようなことを聞かれるのですか？・・・8
- Q8 特色化入試の合否はどのようにして決めるのですか？・・・9
- Q9 特色化入試で提出する志願理由書にはどんなことを書けば良いですか？・・・9
- Q10 特色化入試の倍率どのくらいですか？・・・9

学力検査等による入学者選抜（一般入試について）・・・9

- Q1 浦安高校の特色化入試での不合格は、一般入試の合否に関係するのですか？・・・9
- Q2 一般入試の2日目は、どのような検査が行われるのですか？・・・9
- Q3 Kの値は、いくつに定めていますか？・・・9
- Q4 中学校の発行する調査書は合否をどの程度左右するのですか？・・・9
- Q5 一般入試の倍率はどれくらいですか？・・・10

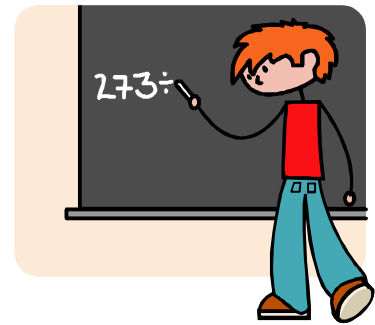
どんな勉強するんですか？

Q1 浦安高校の学習は、どんなところが違うのですか？

A 「一人一人を大切にした授業」

が行われています。高校の授業は、中学校で学んだことを基礎として行われていますので、当然中学校より高度な内容となりますが、浦安高校では「基礎学力」を重視した学習指導を行っています。1年生では様々な教科で、少人数授業、チームティーチング、習熟度別授業を展開し、「基礎学力定着」の為に工夫ある授業をしています。

また、学年が上がるごとに選択科目が増えます。自分の興味・関心・進路希望を考えて選択することになりますので、将来の目標を早めに定めておく必要がありますよ。



Q2 浦安高校では、どのような授業が行われるのですか？

A 平成21年度入学生の教育課程です。

科目名の下の数字は、単位数(週当たりの授業時間数)を表します。

「1年生では基礎学力の充実を目指します」

国語総合	地理B	数学I	理科総合A	理科総合B	体育	保健	芸術I(選)	OC I	英語基礎	情報A	総合的な学習
4	4	4	2	2	3	1	2	2	2	2	1

* 芸術(選)は音楽I、美術I、書道Iから選択します。

* 数学Iは2クラスを3組に分けて少人数の習熟度別授業を行う予定です。

* 国語総合、地理B、理科総合AB、情報Aは複数の先生によるチームティーチングを行う予定です。

* OC I、基礎英語は1クラスを2組に分けて少人数授業を行う予定です。

「2年生では基礎から発展を目指します」

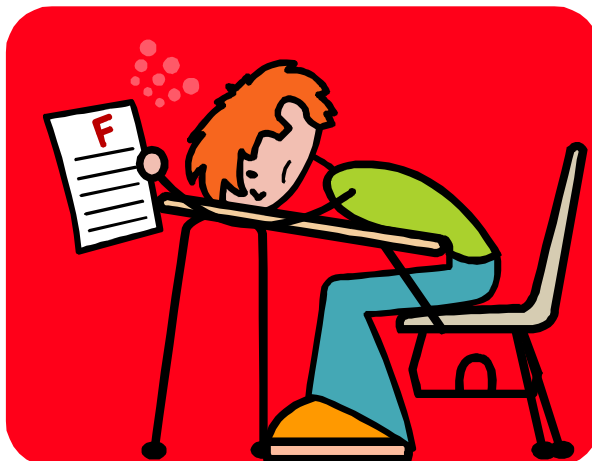
現代文	古典講読	国語基礎	世界史B	数学Ⅱ	理科Ⅰ(選)	体育	保健	選択	英語Ⅰ	家庭総合	総合的な学習
2	2	1	4	4	3	3	1	2	4	2	1

- *理科Ⅰ(選)は物理Ⅰ、化学Ⅰ、生物Ⅰ、地学Ⅰから選択します。
- *選択は音楽Ⅱ、美術Ⅱ、書道Ⅱ、情報研究Ⅰから選択します。
- *数学Ⅱは2クラスを3クラスに分けて小人数の習熟度別授業を行う予定です。
- *家庭総合は複数の先生によるチームティーキングを行う予定です。
- *英語Ⅰは1クラスを2組に分けて小人数授業を行う予定です。

「3年生では、進路と適性に応じた一人一人にあった学力向上を目指します」

現代文	日本史B	現代社会	体育	英語Ⅱ	家庭総合	選択A1	選択A2	選択B1	選択B2	総合的な学習
3	4	3	3	3	2	3	3	2	2	1

- *選択A1は古典、数学A、物理Ⅰ、化学Ⅰ、生物Ⅰ、地学Ⅰ、ライティングから選択します。
- *選択A2は古典、数学A、理科基礎、物理Ⅱ、化学Ⅱ、生物Ⅱ、地学Ⅱ、ライティングから選択します。
- *選択B1は実用数学、スポーツA、音楽Ⅲ、美術Ⅲ、書道Ⅲ、被服手芸制作から選択します。
- *選択B2は実用数学、スポーツB、音楽Ⅲ、美術Ⅲ、書道Ⅲ、被服手芸制作、情報研究Ⅱから選択します。
- *現代文、ライティング、家庭総合は複数の先生によるチームティーキングを行う予定です。



Q3 少人数授業って、なんですか？

A ひとつのクラスをふたつに分けて少ない人数で、教えてくれる授業の方法です。生徒数が少ないので一人一人の質問や疑問にきめ細かに対応してもらえますよ。浦安高校では、1年生の全ての英語の授業で行われています。

Q4 チームティーチング（TT）って、なんですか？

A ひとつのクラスを二人や三人の先生で、教えてくれる授業の方法です。先生の数が多いので一人一人の質問や疑問にきめ細かに対応してもらえますよ。

実技・実習を伴う科目では生徒への注意が行き届き、実技・実習を安全に行うことができます。浦安高校では、理科、情報、家庭科、社会、国語で行われています。

Q5 習熟度別授業って、なんですか？

A 生徒の学習の理解度に応じ、「基礎」「発展」「応用」などのクラスに分け、一人一人にあった教え方をする授業の方法です。浦安高校では数学の授業では2つのクラスを考査毎に3つのグループにわけて行っています。

Q6 浦安高校の「総合的な学習の時間」は、どのようなことをするのですか？

A 1学期は、学ぶ意欲を喚起する生徒支援システムと連動し、人間力の向上を図るプログラムを行っています。

2学期以降は、支援システムに基づく、生徒個々の興味・関心を尊重した独自の講座を開講し、学年ごとの学習グループを編成して学習しています。

詳しくは本校HP内「パイロットハイスクールについて」をご覧ください。

Q7 テストは何回あるんですか？

A 学校での成績の主な資料となる定期テストが年間5回行われます。その他、学校全体で取り組む課題テストが各学期始めに行われています。



高校生活についてもっと知りたい！

Q1 浦安高校の生徒の雰囲気はどんな感じですか？

A 挨拶をする生徒が多く、とてもすがすがしい感じがします。また、学校全体が明るく、元気な生徒が多い学校です。

Q2 浦安高校の校則は厳しいですか？

A 生活面の規則については、県内でも1番といっても良いほど厳しいと思います。しかし、社会や集団の中で生活するためには、ルールやマナーを守ることが大切です。生徒一人一人が規範意識を持って、自ら正しい判断ができるように、先生方は指導や助言を行っています。

Q3 どんなふうに、服装・頭髪指導はやっていきますか？

A 20日毎に、定期的・継続的に行っています。各学年の先生が、一人一人の生徒とのコミュニケーションを大切にしながら、高校生としてふさわしい頭髪や服装を心掛けるように指導しています。茶髪の生徒は一人もいませんよ！

Q4 浦安高校では、生徒の不安や悩みに対して、どのように対応していますか？

A 高校生の時期は、人生の中でも最も不安や悩みが多い時期です。不安や悩みを持った時には、友人や家族に相談することはもちろん、先生方も熱心に悩みや不安を聞き、助言や協力を惜しみません。浦安高校では、養護の先生2人とスクールカウンセラーの先生(火曜日来校)と教育相談の先生による専門的な視野からのバックアップ体制の整備に学校をあげて取り組んでいます。

Q5 どのような学校行事が行われているのですか？

A 主なものを挙げてみます。

- ☆ 球技大会(5月)・・・全学年12クラス対抗でサッカー、ソフトボール、バレーボール、ドッジボール競技が行われ浦安高校 NO1クラスをかけて競われます。
- ☆ 校外学習(6月)・・・学年によって行き先や内容が異なります。
今年度は、1年生が「東京ディズニーランド」
2年生が「東京湾ランチクルーズ」
3年生は「東京ディズニーシー」に行きました。
- ☆ 体育祭(9月)・・・100m、紅白対抗リレー、部活対抗リレーといったものから、ゲーム的な要素を含んだレースなど様々な種目が行われます。特に最後に行われるクラス対抗リレーでは、周りの応援もヒートアップして、最高の盛り上がりを見せます。
- ☆ 文化祭(10月)・・・本校の文化祭は銀杏祭と言います。各クラスのステージ発表や文化系の部活動の発表などが行われます。模擬店など趣向を凝らした出し物で、校内は盛り上がります。メインイベントは、体育館のステージでのクラス対抗よさこいソーランです。
- ☆ 修学旅行(2年生10月)・・・行き先は、年度によって異なりますが、ここ数年は沖縄が定番となっています。

どんな進路があるんですか？

Q1 卒業生の進路状況はどうなっていますか？

A 平成19年度卒業生の進路状況です。

卒業生総数		大学	短大	専門・各種	就職	未定
男子	88	22	0	21	41	4
女子	54	6	5	8	26	9
計	142	28	5	29	67	13

*未定は、浪人を含む

Q2 どんな大学・短大に進学していますか？

A 主な進学先は次のとおりです（太字は指定校推薦校のある学校です）

【大学】東京理科大学・明海大学・千葉工業大学・東京情報大学・帝京大学・流通経済大学
敬愛大学・東洋学園大学・千葉商科大学・淑徳大学・聖徳大学・城西国際大学・秀明
大学・国際武道大学・江戸川大学 他

【短大】共立女子短期大学・千葉経済短期大学・昭和学院短期大学・愛国学園短期大学 他

**** 平成20年度の進学者は62名でした。進路実現をした生徒は、91%！！****
**** 来年度は100%を目指しサポート体制のさらなる充実を目指します。 ****

Q3 どんな専門学校に進学していますか？

A 専門学校はいろいろな分野があります。ここでは主な進学先を紹介します。

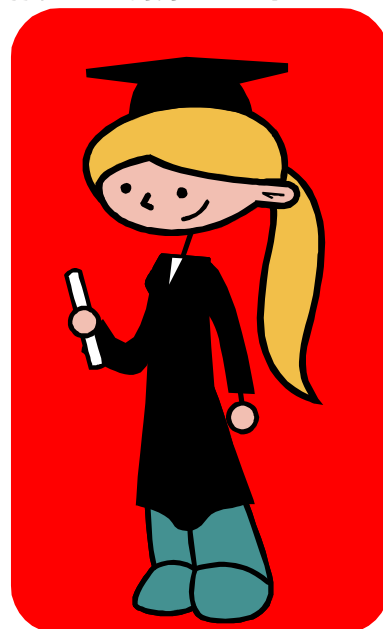
千葉県自動車大学校・日本自動車大学校・文化服装学院・千葉美容専門学校・辻調理師
専門学校・織田栄養専門学校・江戸川大学総合福祉専門学校・中央介護福祉専門学校
日本ウエルネススポーツ専門学校 他

Q4 浦安高校の進路指導は、どのようなところに特徴がありますか？

A 本校の進路指導は、LHR や進路ガイダンス、総合的な学習の時間などを利用して1年生から進路指導が行われます。大学・短大・専門学校への進学、公務員を含めた就職といった多様な進路に対応するために、きめ細かな指導を行っています。しかし、最終的に将来を決めるのは生徒自身だということも同時に指導しています。

Q5 高校生の就職状況は厳しいようですが、浦安高校ではどうですか？

A 景気の影響が一番受けるのは就職です。希望者には、しっかりとした自覚を持って就職活動に臨むように指導しています。インターンシップ等を利用して個々にあった仕事を体験するなどのきめ細かな指導の結果、就職を希望する生徒のほぼ全員の就職が決まっています。



高校に入ったら部活動やりたいんですけど！

Q1 部活動は活発にやっていますか？

A 全員加入です。年々活発になり成績も向上してきています。

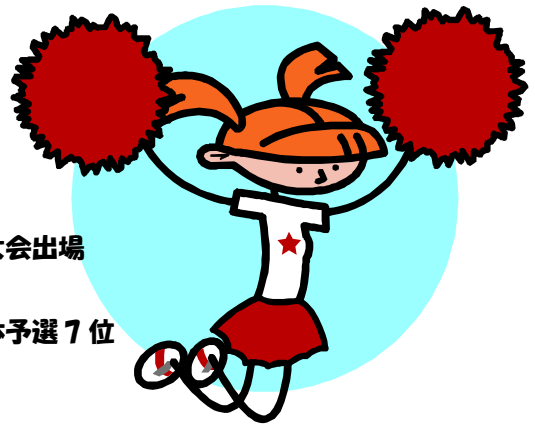
Q2 どんな部活動があるのですか？

A [体育系] 11部 野球,サッカー,バスケットボール,バドミントン,剣道,弓道,バレーボール,
陸上,テニス,卓球,柔道
[文化系] 9部 吹奏楽,華道,演劇,科学,美術,書道,社会研究,茶道,漫画研究

Q3 特に活躍している部活動はありますか？

A 主な実績

- ・弓道部 H18年度 関東大会団体戦出場
H19年度 関東大会個人戦出場
H20年度 県関東予選5位入賞
H20年度 県総体予選団体9位
- ・陸上部 H18年度 女子やり投げ競技関東大会出場
H20年度 県関東予選会出場
H20年度 男子円盤投げ競技県総体予選7位
- ・野球部 H18年度 夏季大会1回戦突破
H20年度 春季大会県大会出場
- ・バスケットボール H18年度 県大会出場
H20年度 県総体予選出場
- ・剣道部 H20年度 県関東予選会出場
H20年度 県総体予選出場
- ・吹奏楽部 H19年度 県吹奏楽コンクールC部門金賞
- ・卓球部 H20年度 県関東予選会出場
H20年度 県総体予選2回戦進出



・その他の部活も頑張っています。(9月1日現在の成績です)

Q4 部活動の見学はできますか？

A 事前に申し出があれば、見学ができます。見学したい部活動があれば下記まで問い合わせてください。

問い合わせ先 千葉県立浦安高等学校 教務部 TEL 047-351-2135

特色ある入学者選抜（特色化入試）について

Q1 浦安高校の特色化入試にはどのような人が出願できるのですか？

A 特色ある入学者選抜は、志願する高校の志願要件に自分が当てはまるかどうかを考えて、当てはまると判断したときに自分自身を推薦して受検できる入試です。

21年度の本校の志願要件

本校に入学することを特に強く志望し、次のア、イ、ウ、エのいずれかの明確な目的を持ち、本校入学後も継続して努力する意志のある者。

ア 学習活動に真面目に取り組み、基本的な学力の定着を図ること。

イ 部活動に積極的に取り組み、心身を鍛えること。

ウ 生徒会活動、ボランティア活動などに熱心に取り組み、社会性を身に付けること。

エ 進学を目指して日々の学習に真剣に取り組み、自己実現を図ること。

Q2 特色化入試の募集枠は何人ですか？

A 平成21年度の定員は160名です。そのうち特色化選抜の枠を50%としましたので、特色化入試の募集人数は80名です。

Q3 浦安高校の特色化入試ではどんな検査を行うのですか？

A 自己表現と面接を行います。

Q4 自己表現ってどんなことをやるんですか？

A 出願時に1分間スピーチと実技検査の中から1つを選んでもらい、検査を行います。

Q5 1分間スピーチってどんなことをやるんですか？

A 昨年度は、「本校に入学したら具体的にどんなことをしたいと考えていますか？」というテーマでスピーチをしてもらいました。

Q6 実技検査ってどんなことをやるんですか？

A 野球、バスケットボール、サッカー、バドミントン、剣道、吹奏楽の6種目から、出願時に種目を選択し、種目別に実技の検査を行います。中学校の部活動の練習で行っているような実技を検査します。

Q7 面接ではどのようなことを聞かれるのですか？

A 昨年度行われた特色化入試では、中学校でのこと、高校入学後の抱負、志望の動機などが質問されました。形式は受検者1名に対して、面接官3名という個人面接形式で行われ、時間は1人当たり7分程度です。

Q8 特色化入試の合否はどのようにして決めるのですか？

A 書類（調査書・志願理由書）及び自己表現・面接の結果をもとに、総合的に判定します。

Q9 特色化入試で提出する志願理由書にはどのようなことを書けば良いのですか？

A 志願理由書には志願者が自由に記入できるようになっていますので、高校から受検生に記入事項について注文やアドバイスは特にありません。志願理由書の下にある記入上の注意（志願理由書は、当該高等学校・学科等を志願する動機や理由等について明確に記入する。さらに、自己PR、中学校3年間の校内外の活動実績等を記入することもできる。）に従って自由に記入していただければ結構です。

Q10 特色化入試の倍率はどのくらいですか？

A 過去3年間のデータです。

	募集定員	受検者(男子)	受検者(女子)	合格者	実質倍率
18年度	80	114	72	84	2.33
19年度	80	93	55	84	1.85
20年度	80	124	77	84	2.51

Q11 特色化入試で昨年と変わったことはありますか？

A 算式1の使用をやめました。

学力検査等による入学者選抜（一般入試について）

Q1 浦安高校の特色化入試での不合格は、一般入試の合否に関係するのですか？

A 全く関係ありません。昨年度の入試でも、特色化選抜に出願する受検生が多かったため、倍率が高くなってしまい、結果として不合格者が多く出てしまいました。しかし、再度一般入試に挑戦した受検生の多くは合格しています。

Q2 一般入試の2日目は、どのような検査が行われるのですか？

A 個人面接が行われます。

昨年度は、特色化入試と同様に、中学校でのこと、高校入学後の抱負、志望の動機などが質問されました。形式は受検者1名に対して、面接官3名という個人面接形式で行われ、時間は1人当たり7分程度です。

Q3 Kの値は、いくつに定めていますか？

A Kの値は、今年度から「2」になりました。

Q4 中学校の発行する調査書は合否をどの程度左右するのですか？

A 浦安高校では中学校での調査書を重要視しています。

調査書は中学校での生活がどのようなものであったかを知る手掛かりとして、記載された各教科の評定・特別活動や部活動の状況・資格などを隅々まで丁寧に読ませていただいています。

Q5 一般入試の倍率はどれくらいですか？

A 過去3年間のデータです。

	募集定員	受検者(男子)	受検者(女子)	合格者	実質倍率
18年度	76	61	30	76	1.20
19年度	76	53	24	76	1.01
20年度	76	57	40	79	1.28

Q6 一般入試で昨年と変わったことはありますか？

A Kの値を、今年度から「2」に変更しました。

**この他の質問があれば、
浦安高校教務部までお願いします。**

千葉県立浦安高等学校 TEL 047-351-2135

本校ホームページもご覧ください。

<http://www.chiba-c.ed.jp/urayasu-h/>