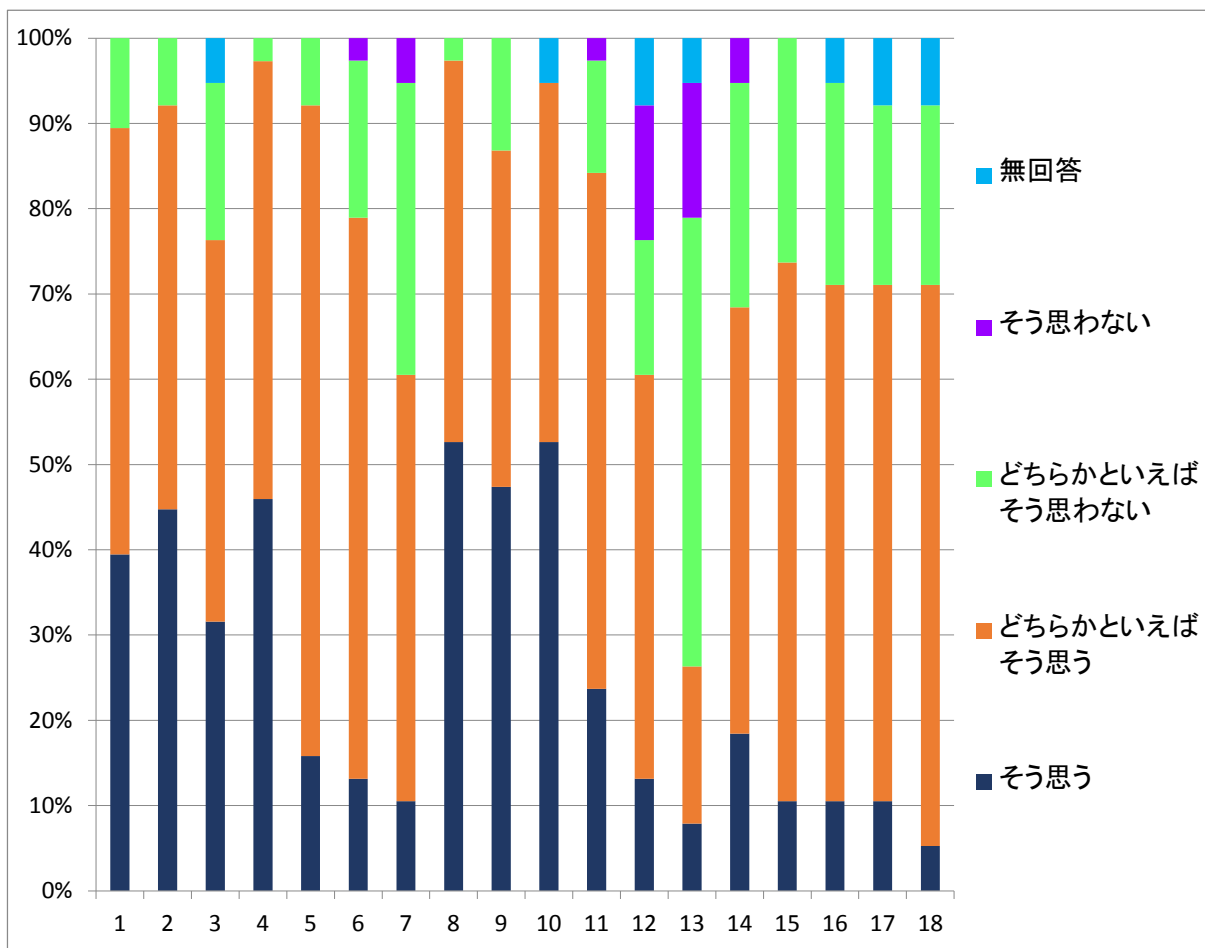


平成26年度 職員 学校評価

(回答率(含む非常勤講師) : 38/61=62.3%)

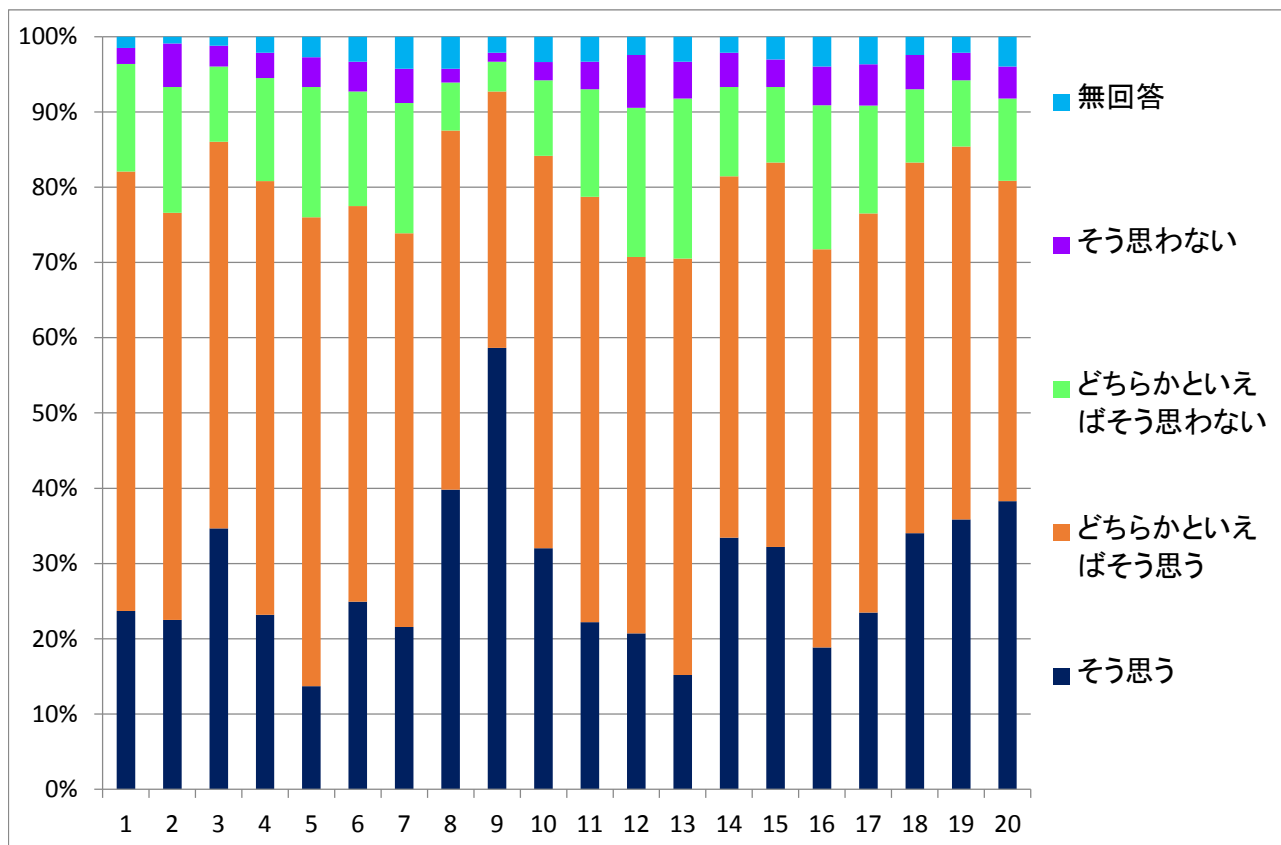
No.	質 問	そう思う	どちらか といえば そう思う	どちらか といえば そう思わ ない	そう思わ ない	無回答
1	沼南高校の学校目標や教育の方向性は分かりやすい	39.5%	50.0%	10.5%	0.0%	0.0%
2	沼南高校は、学校の情報をよく伝えてくれている	44.7%	47.4%	7.9%	0.0%	0.0%
3	沼南高校の4つの学系の学習内容は魅力的である	31.6%	44.7%	18.4%	0.0%	5.3%
4	私は、学習の基礎・基本の充実に力を入れている	44.7%	50.0%	2.6%	0.0%	0.0%
5	私は、分かりやすい授業をしている	15.8%	76.3%	7.9%	0.0%	0.0%
6	私は、生徒の進路希望に適した情報を提供している	13.2%	65.8%	18.4%	2.6%	0.0%
7	私は、きめ細かく充実した進路指導をしている	10.5%	50.0%	34.2%	5.3%	0.0%
8	私は、基本的な生活習慣(挨拶・遅刻・欠席)の確立に力を入れている	52.6%	44.7%	2.6%	0.0%	0.0%
9	私は、頭髪・服装などの指導に力を入れている	47.4%	39.5%	13.2%	0.0%	0.0%
10	私は、社会的ルールを守ることに力を入れている	52.6%	42.1%	0.0%	0.0%	5.3%
11	私は、健康の維持や安全教育(交通、災害)などの指導に力を入れている	23.7%	60.5%	13.2%	2.6%	0.0%
12	私は、保護者との連絡・連携をよく取っている	13.2%	47.4%	15.8%	15.8%	7.9%
13	沼南高校の施設設備は十分に整っている	7.9%	18.4%	52.6%	15.8%	5.3%
14	沼南高校の部活動は活発に行われている	18.4%	50.0%	26.3%	5.3%	0.0%
15	沼南高校の文化祭・スポーツ大会・修学旅行などの行事や生徒会活動は活発に行われている	10.5%	63.2%	26.3%	0.0%	0.0%
16	沼南高校では、清掃・美化活動がしっかり行われている	10.5%	60.5%	23.7%	0.0%	5.3%
17	私は、保護者や生徒から信頼されていると感じている	10.5%	60.5%	21.1%	0.0%	7.9%
18	生徒は学校生活に満足しており、入学してよかったと感じている	5.3%	65.8%	21.1%	0.0%	7.9%



平成26年度 保護者 学校評価

(回答率：329/563=58.4%)

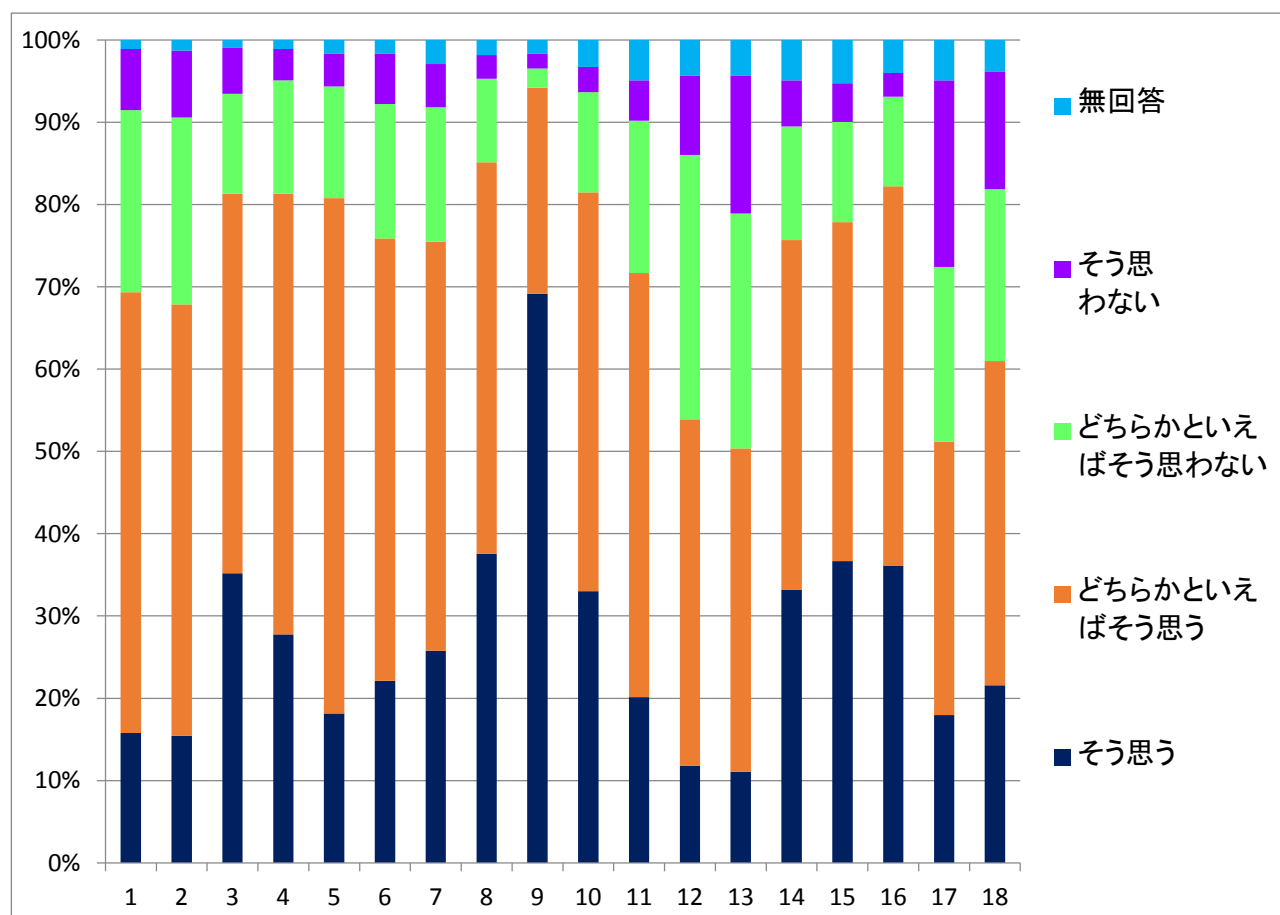
No.	質 問	そう思う	どちらか といえ ばそう 思う	どちらか といえ ばそう 思わ ない	そう思 わない	無回答
1	沼南高校の学校目標や教育の方向性は分かりやすい	23.7%	58.4%	14.3%	2.1%	1.5%
2	沼南高校は、学校の情報をよく伝えてくれている	22.5%	54.1%	16.7%	5.8%	0.9%
3	沼南高校の4つの学系の学習内容は魅力的である	34.7%	51.4%	10.0%	2.7%	1.2%
4	沼南高校は、学習の基礎・基本の充実に力を入れている	23.1%	57.4%	13.7%	3.3%	2.1%
5	沼南高校は、分かりやすい授業をしている	13.7%	62.3%	17.3%	4.0%	2.7%
6	沼南高校は、生徒の進路希望に適した情報を提供している	24.9%	52.6%	15.2%	4.0%	3.3%
7	沼南高校は、きめ細かく充実した進路指導をしている	21.6%	52.3%	17.3%	4.6%	4.3%
8	沼南高校は、基本的生活習慣（挨拶・遅刻・欠席）の確立に力を入れている	39.8%	47.7%	6.4%	1.8%	4.3%
9	沼南高校は、頭髪・服装などの指導に力を入れている	58.7%	34.0%	4.0%	1.2%	2.1%
10	沼南高校は、社会的ルールを守ることに力を入れている	31.9%	52.0%	10.0%	2.4%	3.3%
11	沼南高校は、健康の維持や安全教育（交通、災害）などの指導に力を入れている	22.2%	56.5%	14.3%	3.6%	3.3%
12	沼南高校は、保護者との連絡・連携をよく取っている	20.7%	49.8%	19.8%	7.0%	2.4%
13	沼南高校の施設設備は十分に整っている	15.2%	55.3%	21.3%	4.9%	3.3%
14	沼南高校の部活動は活発に行われている	33.4%	48.0%	11.9%	4.6%	2.1%
15	沼南高校の文化祭・スポーツ大会・修学旅行などの行事や生徒会活動は活発に行われている	32.2%	51.1%	10.0%	3.6%	3.0%
16	沼南高校では、清掃・美化活動がしっかり行われている	18.8%	52.9%	19.1%	5.2%	4.0%
17	沼南高校の先生は、子どもをよく指導してくれて信頼できる	23.4%	52.9%	14.3%	5.5%	3.6%
18	我が子の学校生活には満足しており、入学させてよかったと感じている	34.0%	49.2%	9.7%	4.6%	2.4%
19	我が子の学校での学習状況には関心がある	35.9%	49.5%	8.8%	3.6%	2.1%
20	我が子の学校での服装や頭髪の状況には関心がある	38.3%	42.6%	10.9%	4.3%	4.0%



平成26年度 生徒 学校評価

(回答率：551/563=97.9%)

No.	質 問	そう思う	どちらか といえば そう思う	どちらか といえば そう思わ ない	そう思 わない	無回答
1	沼南高校の学校目標や教育の方向性は分かりやすい	15.8%	53.5%	22.1%	7.4%	1.1%
2	沼南高校は、学校の情報をよく伝えてくれている	15.4%	52.5%	22.7%	8.2%	1.3%
3	沼南高校の4つの学系の学習内容は魅力的である	35.2%	46.1%	12.2%	5.6%	0.9%
4	沼南高校は、学習の基礎・基本の充実に力を入れている	27.8%	53.5%	13.8%	3.8%	1.1%
5	沼南高校は、分かりやすい授業をしている	18.1%	62.6%	13.6%	4.0%	1.6%
6	沼南高校は、生徒の進路希望に適した情報を提供している	22.1%	53.7%	16.3%	6.2%	1.6%
7	沼南高校は、きめ細かく充実した進路指導をしている	25.8%	49.7%	16.3%	5.3%	2.9%
8	沼南高校は、基本的な生活習慣（挨拶・遅刻・欠席）の確立に力を入れている	37.6%	47.5%	10.2%	2.9%	1.8%
9	沼南高校は、頭髪・服装などの指導に力を入れている	69.1%	25.0%	2.4%	1.8%	1.6%
10	沼南高校は、社会的ルールを守ることに力を入れている	33.0%	48.5%	12.2%	3.1%	3.3%
11	沼南高校は、健康の維持や安全教育（交通、災害）などの指導に力を入れている	20.1%	51.5%	18.5%	4.9%	4.9%
12	沼南高校は、保護者との連絡・連携をよく取っている	11.8%	42.1%	32.1%	9.6%	4.4%
13	沼南高校の施設設備は十分に整っている	11.1%	39.2%	28.5%	16.7%	4.4%
14	私は、自分の部活動に充実感や、やりがいを感じている	33.2%	42.5%	13.8%	5.6%	4.9%
15	私は、文化祭・スポーツ大会・修学旅行などの行事や生徒会活動に積極的に参加している	36.7%	41.2%	12.2%	4.7%	5.3%
16	私は、学校の清掃活動をしっかりと行っている	36.1%	46.1%	10.9%	2.9%	4.0%
17	私には、信頼して相談できる先生がいる	18.0%	33.2%	21.2%	22.7%	4.9%
18	私は、沼南高校での学校生活に満足しており、入学してよかったと感じている	21.6%	39.4%	20.9%	14.3%	3.8%



平成26年度 学校評価比較 (生徒・保護者・職員)

No.	質 問	分類	どちらか といえ ば		肯定的 評価合計	どちらか といえ ば		無回答
			そう 思う	そう 思う		そう 思わ ない	そう 思わ ない	
1	沼南高校の学校目標や教育の方向性は分かりやすい	職員	39.5%	50.0%	89.5%	10.5%	0.0%	0.0%
		生徒	15.8%	53.5%	69.3%	22.1%	7.4%	1.1%
		保護者	23.7%	58.4%	82.1%	14.3%	2.1%	1.5%
2	沼南高校は、学校の情報をよく伝えてくれている	職員	44.7%	47.4%	92.1%	7.9%	0.0%	0.0%
		生徒	15.4%	52.5%	67.9%	22.7%	8.2%	1.3%
		保護者	22.5%	54.1%	76.6%	16.7%	5.8%	0.9%
3	沼南高校の4つの学系の学習内容は魅力的である	職員	31.6%	44.7%	76.3%	18.4%	0.0%	5.3%
		生徒	35.2%	46.1%	81.3%	12.2%	5.6%	0.9%
		保護者	34.7%	51.4%	86.0%	10.0%	2.7%	1.2%
4	私は、学習の基礎・基本の充実に力を入れている 沼南高校は、学習の基礎・基本の充実に力を入れている	職員	44.7%	50.0%	94.7%	2.6%	0.0%	0.0%
		生徒	27.8%	53.5%	81.3%	13.8%	3.8%	1.1%
		保護者	23.1%	57.4%	80.5%	13.7%	3.3%	2.1%
5	私は、分かりやすい授業をしている 沼南高校は、分かりやすい授業をしている	職員	15.8%	76.3%	92.1%	7.9%	0.0%	0.0%
		生徒	18.1%	62.6%	80.8%	13.6%	4.0%	1.6%
		保護者	13.7%	62.3%	76.0%	17.3%	4.0%	2.7%
6	私は、生徒の進路希望に適した情報を提供している 沼南高校は、生徒の進路希望に適した情報を提供している	職員	13.2%	65.8%	78.9%	18.4%	2.6%	0.0%
		生徒	22.1%	53.7%	75.9%	16.3%	6.2%	1.6%
		保護者	24.9%	52.6%	77.5%	15.2%	4.0%	3.3%
7	私は、きめ細かく充実した進路指導をしている 沼南高校は、きめ細かく充実した進路指導をしている	職員	10.5%	50.0%	60.5%	34.2%	5.3%	0.0%
		生徒	25.8%	49.7%	75.5%	16.3%	5.3%	2.9%
		保護者	21.6%	52.3%	73.9%	17.3%	4.6%	4.3%
8	私は、基本的な生活習慣(挨拶・遅刻・欠席)の確立に力を入れている 沼南高校は、基本的な生活習慣(挨拶・遅刻・欠席)の確立に力を入れている	職員	52.6%	44.7%	97.4%	2.6%	0.0%	0.0%
		生徒	37.6%	47.5%	85.1%	10.2%	2.9%	1.8%
		保護者	39.8%	47.7%	87.5%	6.4%	1.8%	4.3%
9	私は、頭髪・服装などの指導に力を入れている 沼南高校は、頭髪・服装などの指導に力を入れている	職員	47.4%	39.5%	86.8%	13.2%	0.0%	0.0%
		生徒	69.1%	25.0%	94.2%	2.4%	1.8%	1.6%
		保護者	58.7%	34.0%	92.7%	4.0%	1.2%	2.1%
10	私は、社会的ルールを守ることに力を入れている 沼南高校は、社会的ルールを守ることに力を入れている	職員	52.6%	42.1%	94.7%	0.0%	0.0%	5.3%
		生徒	33.0%	48.5%	81.5%	12.2%	3.1%	3.3%
		保護者	31.9%	52.0%	83.9%	10.0%	2.4%	3.3%
11	私は、健康の維持や安全教育(交通、災害)などの指導に力を入れている 沼南高校は、健康の維持や安全教育(交通、災害)などの指導に力を入れている	職員	23.7%	60.5%	84.2%	13.2%	2.6%	0.0%
		生徒	20.1%	51.5%	71.7%	18.5%	4.9%	4.9%
		保護者	22.2%	56.5%	78.7%	14.3%	3.6%	3.3%
12	私は、保護者との連絡・連携をよく取っている 沼南高校は、保護者との連絡・連携をよく取っている	職員	13.2%	47.4%	60.5%	15.8%	15.8%	7.9%
		生徒	11.8%	42.1%	53.9%	32.1%	9.6%	4.4%
		保護者	20.7%	49.8%	70.5%	19.8%	7.0%	2.4%
13	沼南高校の施設設備は十分に整っている	職員	7.9%	18.4%	26.3%	52.6%	15.8%	5.3%
		生徒	11.1%	39.2%	50.3%	28.5%	16.7%	4.4%
		保護者	15.2%	55.3%	70.5%	21.3%	4.9%	3.3%
14	沼南高校の部活動は活発に行われている 私は、自分の部活動に充実感や、やりがいを感じている 沼南高校の部活動は活発に行われている	職員	18.4%	50.0%	68.4%	26.3%	5.3%	0.0%
		生徒	33.2%	42.5%	75.7%	13.8%	5.6%	4.9%
		保護者	33.4%	48.0%	81.5%	11.9%	4.6%	2.1%
15	沼南高校の文化祭・スポーツ大会・修学旅行などの行事や生徒会活動は活発に行われている 私は、文化祭・スポーツ大会・修学旅行などの行事や生徒会活動に積極的に参加している 沼南高校の文化祭・スポーツ大会・修学旅行などの行事や生徒会活動は活発に行われている	職員	10.5%	63.2%	73.7%	26.3%	0.0%	0.0%
		生徒	36.7%	41.2%	77.9%	12.2%	4.7%	5.3%
		保護者	32.2%	51.1%	83.3%	10.0%	3.6%	3.0%
16	沼南高校では、清掃・美化活動がしっかり行われている 私は、学校の清掃活動をしっかりと行っている 沼南高校では、清掃・美化活動がしっかり行われている	職員	10.5%	60.5%	71.1%	23.7%	0.0%	5.3%
		生徒	36.1%	46.1%	82.2%	10.9%	2.9%	4.0%
		保護者	18.8%	52.9%	71.7%	19.1%	5.2%	4.0%
17	私は、保護者や生徒から信頼されていると感じている 私には、信頼して相談できる先生がいる 沼南高校の先生は、子どもをよく指導してくれて信頼できる	職員	10.5%	60.5%	71.1%	21.1%	0.0%	7.9%
		生徒	18.0%	33.2%	51.2%	21.2%	22.7%	4.9%
		保護者	23.4%	52.9%	76.3%	14.3%	5.5%	3.6%
18	生徒は学校生活に満足しており、入学してよかったと感じている 私は、沼南高校での学校生活に満足しており、入学してよかったと感じている 我が子の学校生活には満足しており、入学させてよかったと感じている	職員	5.3%	65.8%	71.1%	21.1%	0.0%	7.9%
		生徒	21.6%	39.4%	61.0%	20.9%	14.3%	3.8%
		保護者	34.0%	49.2%	83.3%	9.7%	4.6%	2.4%
19	我が子の学校での学習状況には関心がある	保護者	35.9%	49.5%	85.4%	8.8%	3.6%	2.1%
20	我が子の学校での服装や頭髪の状況には関心がある	保護者	38.3%	42.6%	80.9%	10.9%	4.3%	4.0%

■:職員・生徒・保護者間で15%以上の差がある