

# 学校だより

発行 2018. 7. 2 vo4

7月号



千葉県立野田特別支援学校



## 1学期のまとめの時期です



教頭 萩原 義則

平成30年、2018年がつい先日スタートしたと思えば、もう7月を迎えました。過ぎた時の流れは本当に早く感じます。梅雨はやはり雨の日が多く梅雨明けの、あのまぶしい日差しが待ち遠しい日々が続いています。

野田特別支援学校では、1学期のまとめの時期を迎えました。始業式・入学式ではじまり、新しいクラス（環境）・新しい仲間との関係づくり、運動会、創立30周年記念式典、高等部の修学旅行・校外学習等の行事に取り組んでまいりました。どの行事にも熱心に取り組み、当日は笑顔が見られました。特に高等部3年生は、頑張っている様子から最後の運動会、最後の宿泊行事（修学旅行）だと、伝わってきました。

今月はそれぞれの行事の成果（成長）と課題を1学期中にきちんと確認して2学期への意欲化を図っていきます。そして、2学期に行われるスポーツ大会、校外学習・修学旅行、そして2大行事、30周年記念のだとかフェスタに向けて取り組みます。のだとかフェスタも大いに盛り上がると思いますので、どうぞお楽しみにお待ちください。

子どもたちが楽しみにしている夏休みを迎えます。安全・安心、そして楽しく有意義な夏休みになるように御家庭においても見守り・アドバイスをお願いします。何かありましたら学校に御連絡してください。





# 小学部

## 7.8月号

暑くなってきました。子ども達は、汗をたっぷりかきながら毎日、元気に過ごしています。東部小との交流会や校外学習が始まり、忙しくなってきました。体調に気をつけて過ごしたいと思います。

今月は、「高学年：ことば・かず」の様子をお知らせします。



### 7月の主な予定

7月 2日(月)	発計(2・4・6年)	7月12日(木)	4年生東部小交流
7月 3日(火)	発計(1・3・5年)	7月13日(金)	6年生東部小交流
7月 6日(金)	5年生校外学習	7月19日(木)	給食終了・大掃除
7月10日(火)	5年生東部小交流	7月20日(金)	一学期終業式 11:30 下校
7月11日(水)	交通安全教室(自転車)		

※東部小学校との交流会が各学年で計画されています。行事が続きますので、体調管理を心がけたいと思います。御協力、よろしくお願いします。

## 中学部



7月はかみグリ市inのだとく(校内販売会)があります。作業の時間に作った作物や製品を販売するために頑張っています。

6月7日には東部中学校との交流が行われました。体育館ではTスローを一緒にを行い、応援したりルールを教えたりと楽しそうでした。

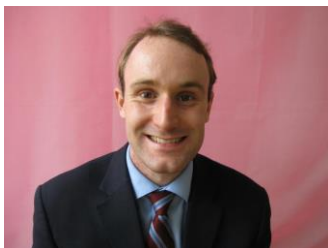
### <7月の予定> 学部行事のみ

4日(水) 部活 15:25 下校 5日(木) 6日(金) 発育計測  
 13日(金) かみグリ市inのだとく(14:00~15:00)  
 (3年生 職場体験)  
 23日(月) 夏休み登校日(スポーツ大会の練習)  
 なお、7月9日の部活動はスポーツ大会の練習を行います。

## <お知らせ>

### Hello! DAVID HOBSONです!

今年度のALT、(Assistant Language Teacher) 英語の講師はカナダからいらした DAVID先生です。今年度から小学部も全学年参加することになりました。年17回来校し、授業をしていただきます。



# 高等部

スポーツ大会の練習がはじまっており、2、3年生は産業現場等における実習を行っています。7月は、イオン販売会や清水高校との交流会があります。暑さに負けずに頑張りましょう。

## 高1年校外学習 IN ともれび森のイバライド

「みんなと仲良くする」を目標に、協力して準備をした初めての校外学習。バスレクから大いに盛り上がり、素敵なレザー作品作りやおいしいピザ、そして班別行動を楽しむことができました。すべてが良い経験となり、友達との絆が深まったと思います。イバライド楽しかったね！！

## ◇イオン販売会◇ 7月5日(木)開催 時計の広場

紙工班、手工芸班、窯業班の合同で行います。店担当の時間と、ちらし配りの時間がありますので御了承ください。

### ★7月の高等部の主な予定

- 7月 5日(木) イオン販売会：イオンノア店 <販売時間10:25~11:25>  
7月11日(水) 自転車安全教室(対象者)  
7月17日(火) 清水高校との交流会 PTA 救急法  
7月19日(木) 高等部夏休み前集会  
7月20日(金) 終業式 11:30下校  
7月24日(火) 高等部登校日 プール学習 11:30下校  
\*部活動：1、2年生：7月3日(火)(3年生はありません)



# 保健室から

## ~1学期の健康診断が終了しました~

尿検査の提出など御協力ありがとうございました。治療や検査の必要な方へはお手紙でお知らせしました。夏休み中に通院していただくようお願いします。

私たちは3度の食事や飲料水を飲むことで、汗や尿などで排せつされた分の水分を補っています。夏場の水分補給はとても大切ですが、飲むものや飲み方、量に注意する必要があります。

### ◆ジュースの買い置きはやめよう◆

冷たい飲みものが欲しい時期ですが、ジュースに含まれる糖分は、意外と多いことをご存じですか？ 冷蔵庫にジュースの買い置きがあると、ついつい手が伸びて何本も飲んでしまうことに。冷蔵庫にはその日に飲む分だけを入れておきましょう。ジュースはやめてお茶類にするとなお良いと思います。



### ☆スポーツ大会・宿泊学習前 健康診断のお知らせ☆

9月5日(水) 高2・高3

9月6日(木) 小5・小6

・中学部・高1

欠席の場合は、本校学校医の医院で受診していただくことになります。なるべく都合をつけて欠席のないようお願いします。

# 7月給食だより

みなさんは、知っていますか？

飲みかけのペットボトルは、なるべく早く飲まないでとダメな理由



ペットボトルの飲料は、一年を通して持ち運びに便利ですよ。

なぜ飲みかけ（開封後）のペットボトル飲料は、早く飲まないでとダメなのでしょう？

ペットボトルに直接口をつけて飲んだ時や開封した時点で、空気に触れるため細菌が増殖します。直接口をつける方が、口内への食べ物のカスがペットボトルに混入するため、細菌が増殖しやすい環境になります。手軽さから、大半の人が直接口をつけて飲むと思います。菌の繁殖は、季節や温度、湿度で左右されますが、特に夏の暑い時期は要注意なのです！飲み水なのに・・・？意外に思うかもしれませんが、食中毒の原因になる場合もあります。直接口をつけないでコップに移して飲む方が、まだ安全な飲み方になりますが、それもなかなか難しいと思いますので・・・

☆今回、飲み方に気をつけたいポイントをお伝えします☆

- 1：ペットボトルに直接口をつけた場合4～5時間を目安に飲みきること  
(次の日まで飲みかけを、持ち越さないこと)
- 2：小さいお子さんの場合、500ミリリットルだと飲みきれない時は、あえて350ミリリットルを選ぶようにするのもおすすめです。
- 3：コップで飲んだ場合も含め、出来れば冷蔵庫保存もしくは、日の当たらない場所で保存。  
(外出の場合は、直射日光や炎天下の車中に置きっ放しにしない)
- 4：糖分が多いものは控えめに。(糖分が多いと菌の増殖がしやすいです)
- 5：一度開封して飲んだものを次に飲む際、味がいつもと違うな？最初なかった沈殿物があるようなら、これ以上は、飲まずに捨てるようにしてください。

※気温30度前後になる夏の時期、細菌も活発になり増殖しやすいです。暑い時期に適度な水分補給は必要になります。ペットボトルで飲む機会も増えると思いますが、開封後は、なるべく早く飲むようにしましょう



# 進路支援



## 高等部 前期産業現場等における実習

卒業後の進路先選択へ向けて、6月4日から7月19日までの予定で、高等部2，3年生の産業現場等における実習が行われています。施設では三日間、事業所では五日から十日間を基本として実施しています。前期の実習先について紹介します。

それぞれの事業所で、学校生活で身につけた力を発揮し、卒業後の謝意生活につながる有意義な学習になることを期待しています。

### 【施設関係】



	実 習 先	業 種	実 習 内 容
1	野田市立あすなろ職業指導所	生活介護・就継 B 型	受注作業(部品セット)
2	野田市心身障がい者福祉作業所	生活介護・就継 B 型	受注作業(タオルたたみ等)
3	野田市立こぶし園	生活介護	生活訓練、作業、クラブ活動等
4	野田市立あおい空	生活介護	生活訓練、自立活動、レク等
5	はーとふるひばり	生活介護	受注作業、創作活動等
6	ワークショップくすのき	生活介護	受注作業、創作活動等
7	就労サポート・のだ	就労移行支援	リサイクル作業
8	まほろばの里つつじ園(流山市)	生活介護	受注作業、創作活動等
10	生活介護オレンジ(柏市)	生活介護	受注作業、創作活動等

※現場実習該当学年で、野田市外の事業所での実習希望があれば受け入れ確認をしますので御連絡してください。



### 【事業所関係】

	実 習 先	実 習 内 容
1	パルグリーンファーム(株)	野菜の軽量、袋詰め、ハウス内の除草
2	(株)日立物流首都圏 柏の葉営業所	倉庫内作業(箱作り等)
3	(株)アークミール どん亭野田店	調理補助、食器洗浄等
4	株式会社シーエックスカーゴ	倉庫内作業(折りコンの管理)
5	(株)一幸野田店	調理補助、食器洗浄等
6	新日本ウェックス株式会社	回収したタオル等のコンテナからの取り出し
7	特別養護老人ホーム松葉園	館内清掃、洗濯作業等
8	ウェルシア野田関宿店	商品の品出し、前出し等
9	セイムス運河店	商品の品出し、前出し等
10	(株)ネクストステップ 木間ヶ瀬センター	倉庫内作業(ピッキング、梱包作業等)
11	(株)ネクストステップ 次木センター	倉庫内作業(ピッキング、梱包作業等)
12	SBSロジコム 野田木野崎支店	倉庫内作業(搬入/搬出作業)

## 7月行事予定

○ 高等部部活 □ 中学部部活

日	曜		行事予定	日	曜		行事予定
1	日			16	月		盆の日
2	月	14:40	発育計測(小学部2-4-6年)	17	火	14:40	PTA教員法講習会
3	 1-2年	14:40	PTA役員会 発育計測(小学部1-3-5年)	18	水	14:40	
4	<input checked="" type="checkbox"/> 水	14:40	発育計測(高等部)	19	木	14:40	給食終了
5	木	14:40	高等部イオン販売会 発育計測(中学部)	20	金	11:30	1学期終業式 11:30下校
6	金	14:40	小学部5年校外学習 発育計測(厚いず利用者)	21	土		
7	土			22	日		
8	日			23	月	11:30	夏季休業日開始 小学部・中学部登校日
9	月	14:40	PTAベルマーク作業(小学部)	24	火	11:30	高等部登校日
10	火	14:40	PTA自立と社会参加推進会議 小5東部小交流(東部小) 地域サポートデー	25	水		
11	水	14:40	交通安全教室(自転車利用者)	26	木		オープンスクール
12	木	14:40	小4東部小交流(本校)	27	金		
13	金	14:40	かみグリ雨inのだとく(中学部販売会) 小6東部小交流(東部小) ALT	28	土		
14	土			29	日		
15	日			30	月		
				31	火		

## 8月行事予定

日	曜	行事予定	日	曜	行事予定
1	水		16	木	
2	木		17	金	
3	金		18	土	
4	土		19	日	
5	日		20	月	
6	月		21	火	
7	火		22	水	
8	水		23	木	
9	木		24	金	
10	金		25	土	
11	土	山の日	26	日	
12	日		27	月	
13	月		28	火	
14	火		29	水	
15	水		30	木	
			31	金	