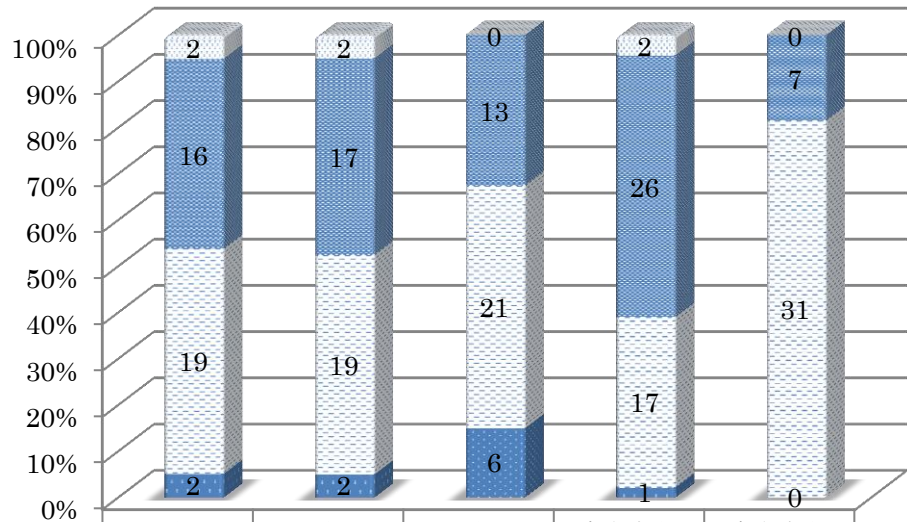


# 授業アンケート 集計結果

将来構想検討委員会

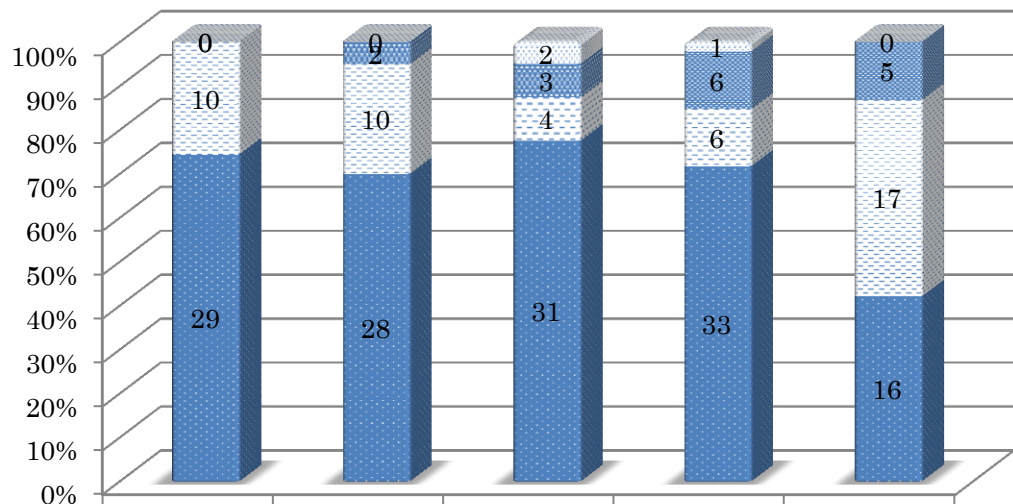
## 5. 看護科

### Q1 授業への取組



	1年	2年	3年	専攻科1年	専攻科2年
4. 全く取り組まなかった	2	2	0	2	0
3. あまり取り組んだとはいえない	16	17	13	26	7
2. 取り組んだ	19	19	21	17	31
1. よく取り組んだ	2	2	6	1	0

### Q2 普段の家庭学習時間



	1年	2年	3年	専攻科1年	専攻科2年
4. 2時間以上	0	0	2	1	0
3. 2時間以内	0	2	3	6	5
2. 1時間半以内	10	10	4	6	17
1. 1時間以内	29	28	31	33	16