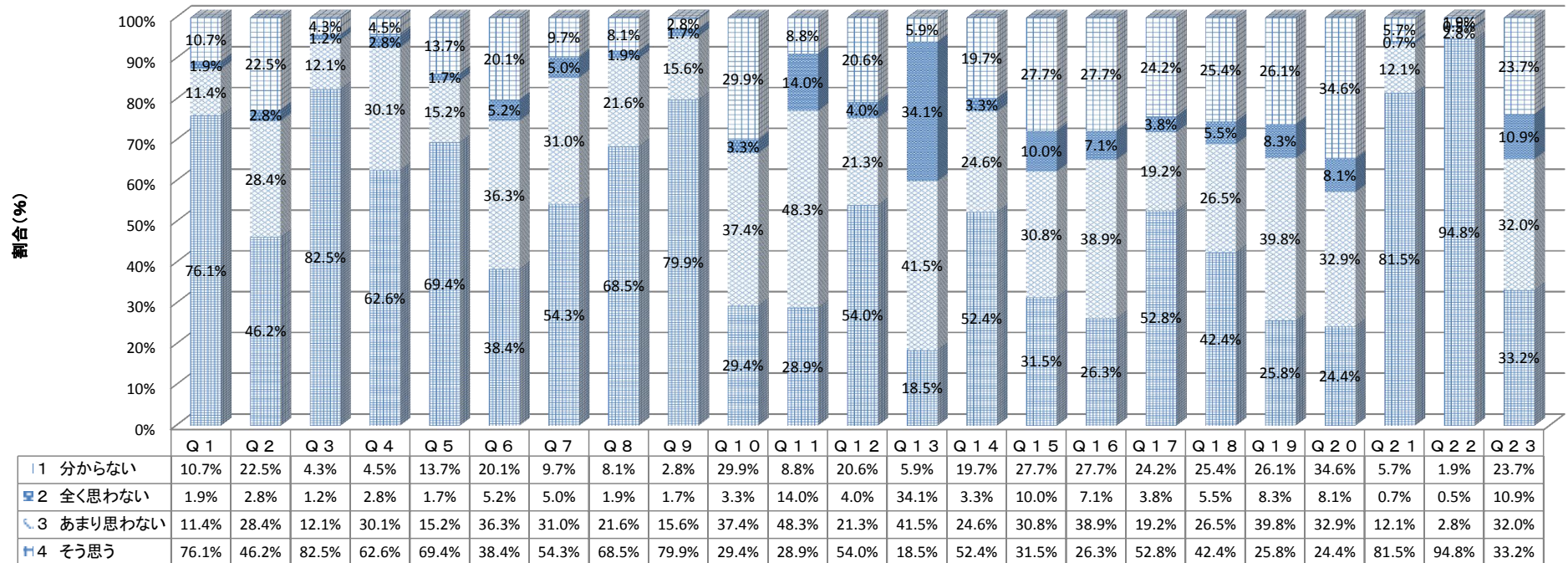


## 平成25年度保護者アンケート(2年)結果 回答数422



### 【アンケート設問】

- Q1 本校の教育目標等は適切だと思いますか。  
 Q2 教育目標等は日々の指導に生かされていると思いますか。  
 Q3 お子さんを本校に入学させて良かったと思いますか。  
 Q4 お子さんは目標を持って学校生活を送っていると思いますか。  
 Q5 本校は「開かれた学校づくり」に努力していると思いますか。  
 Q6 本校は何でも相談できる体制にあると思いますか。  
 Q7 本校は家庭への連絡や情報提供を積極的に行っていると思いますか。  
 Q8 授業公開や保護者会の回数は適切だと思いますか。  
 Q9 本校の施設・設備は学習環境として適切だと思いますか。  
 Q10 本校は分かりやすい授業に努めていると思いますか。  
 Q11 お子さんの学力は向上していると思いますか。  
 Q12 本校の習熟度別・少人数授業は学力向上に役立っていると思いますか。

- Q13 お子さんの家庭学習の時間は十分であると思いますか。  
 Q14 本校は授業時間の確保に努めていると思いますか。  
 Q15 本校は個に応じたきめ細かい指導をしていると思いますか。  
 Q16 生徒指導について学校と保護者の連携は適切だと思いますか。  
 Q17 生徒の健康や安全の指導が適切に行われていると思いますか。  
 Q18 本校の進路(進学・就職)指導は適切に行われていると思いますか。  
 Q19 進路指導(進学・就職)に関して学校と保護者の連携は適切だと思いますか。  
 Q20 進路指導について相談体制が十分だと思いますか。  
 Q21 本校の学校行事は適切に行われていると思いますか。  
 Q22 部活動は活発に行われていると思いますか。  
 Q23 顧問と保護者また保護者同士の連携は適切に行われていると思いますか。