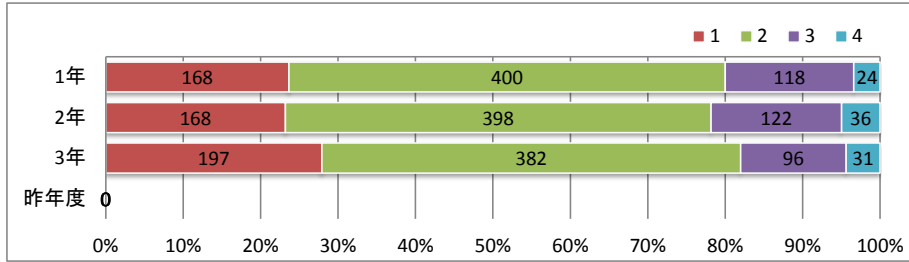


# 令和元年度 生徒による学校評価 （回収率：1年98.6%、2年96.9%、3年93.6%）全体96.4%

回答 1 そう思う 2 どちらかといえばそう思う 3 どちらかといえばそう思わない 4 そう思わない  
 無回答は数値に入れてありません

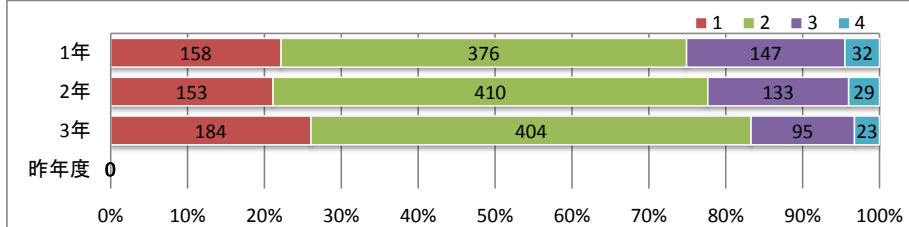
問1 本校は教育目標の達成に向かって一体感をもって取り組んでいる。



問1 1・2を回答した割合

	2019年度
1年	80.0%
2年	78.2%
3年	82.0%
全体	80.0%
昨年度	設問なし

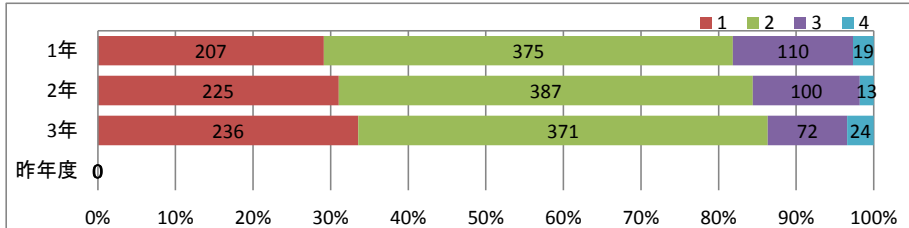
問2 本校の教職員から教育に対する熱意や意欲を感じる。



問2 1・2を回答した割合

	2019年度
1年	74.9%
2年	77.7%
3年	83.3%
全体	78.6%
昨年度	設問なし

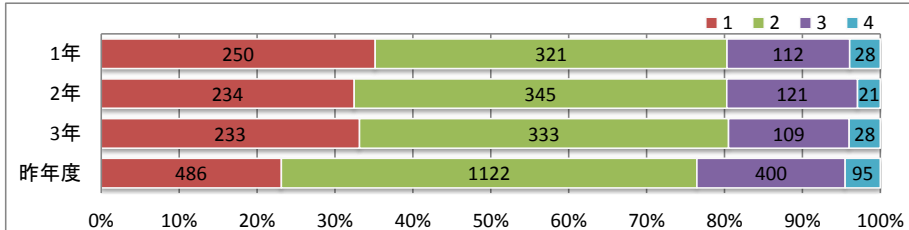
問3 本校には安心・安全な教育環境が確保されている。



問3 1・2を回答した割合

	2019年度
1年	81.9%
2年	84.4%
3年	86.3%
全体	84.2%
昨年度	設問なし

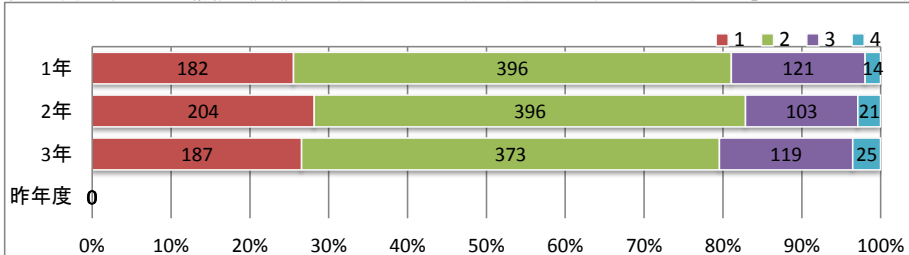
問4 本校の施設・設備、学習環境として適切である。



問4 1・2を回答した割合

	2019年度
1年	80.3%
2年	80.3%
3年	80.5%
全体	80.4%
昨年度	76.5% ※

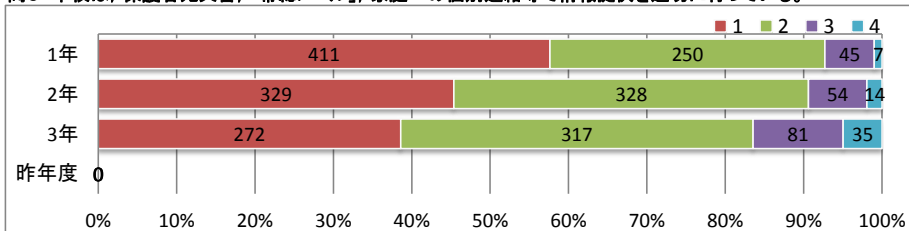
問5 本校は、HP等の情報発信、授業公開、地域との連携活動を通じて「開かれた学校づくり」に取り組んでいる。



問5 1・2を回答した割合

	2019年度
1年	81.1%
2年	82.9%
3年	79.5%
全体	81.2%
昨年度	設問なし

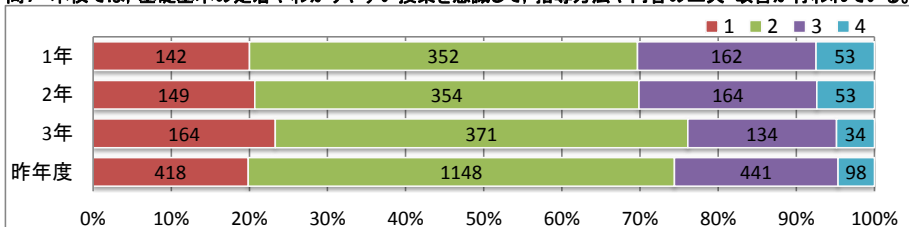
問6 本校は、保護者宛文書、「慕総メール」、家庭への個別連絡等で情報提供を適切に行っている。



問6 1・2を回答した割合

	2019年度
1年	92.7%
2年	90.6%
3年	83.5%
全体	89.0%
昨年度	設問なし

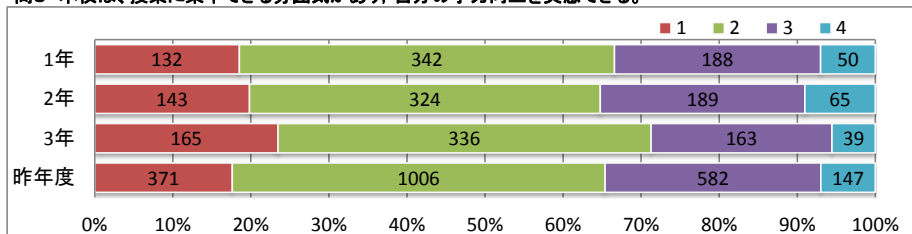
問7 本校では、基礎基本の定着やわかりやすい授業を意識して、指導方法や内容の工夫・改善が行われている。



問7 1・2を回答した割合

	2019年度
1年	69.7%
2年	69.9%
3年	76.1%
全体	71.9%
昨年度	74.4% ※

問8 本校は、授業に集中できる雰囲気があり、自分の学力向上を実感できる。

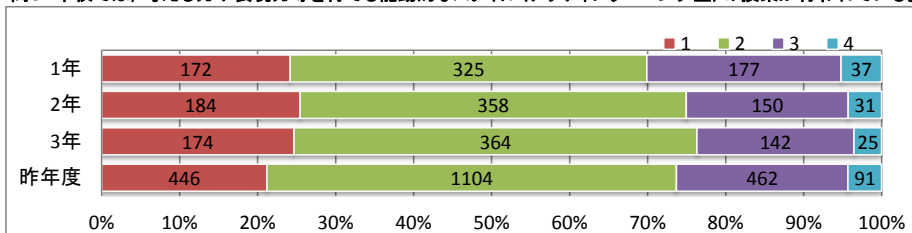


問8 1・2を回答した割合

	2019年度
1年	66.6%
2年	64.8%
3年	71.3%
全体	67.5%
昨年度	65.4%

※

問9 本校では、考える力や表現力等を育てる能動的なスタイル(アクティブラーニング型)の授業が行われている。

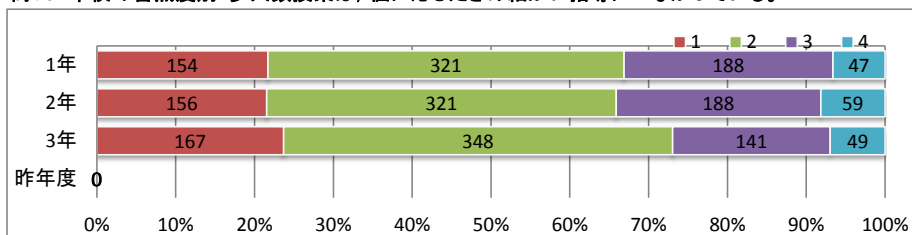


問9 1・2を回答した割合

	2019年度
1年	69.9%
2年	75.0%
3年	76.3%
全体	73.7%
昨年度	73.7%

※

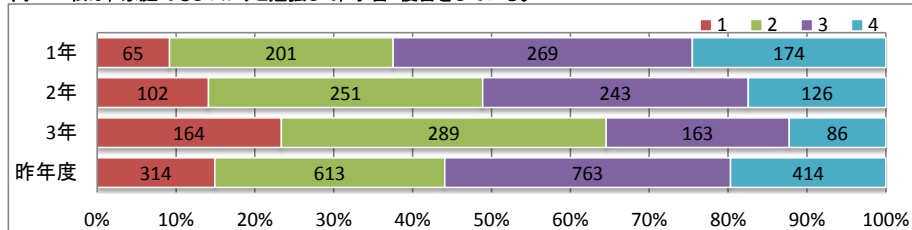
問10 本校の習熟度別・少人数授業は、個に応じたきめ細かい指導につながっている。



問10 1・2を回答した割合

	2019年度
1年	66.9%
2年	65.9%
3年	73.0%
全体	68.6%
昨年度	設問なし

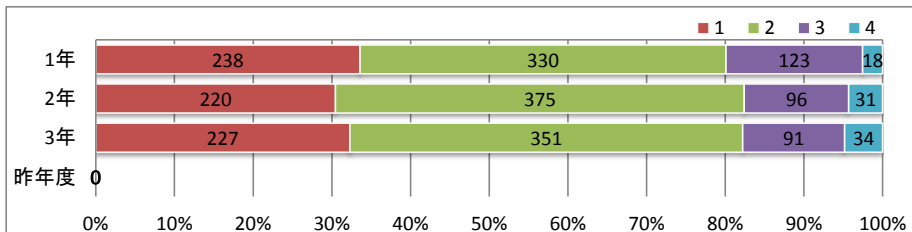
問11 私は、家庭でもしっかりと勉強して、予習・復習をしている。



問11 1・2を回答した割合

	2019年度
1年	37.5%
2年	48.9%
3年	64.5%
全体	50.3%
昨年度	44.1%

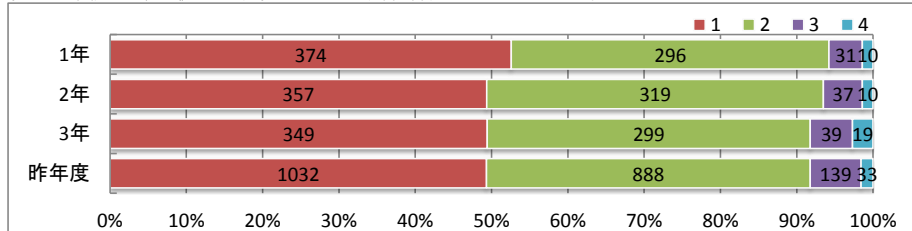
問12 本校では履修計画を作成する上で、適切に情報提供が行われ、丁寧に相談に対応している。



問12 1・2を回答した割合

	2019年度
1年	80.1%
2年	82.4%
3年	82.2%
全体	81.6%
昨年度	設問なし

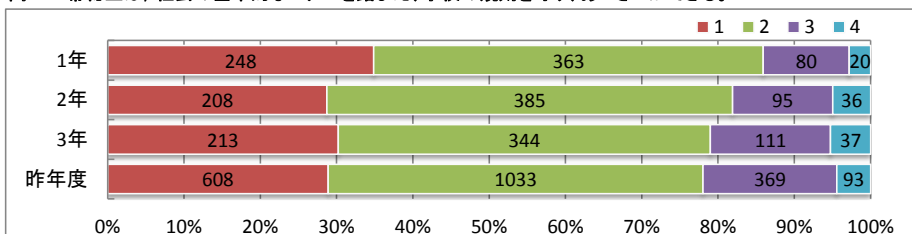
問13 本校には、生徒の進路希望に合った教科・科目が用意されている。



問13 1・2を回答した割合

	2019年度
1年	94.2%
2年	93.5%
3年	91.8%
全体	93.2%
昨年度	91.8%

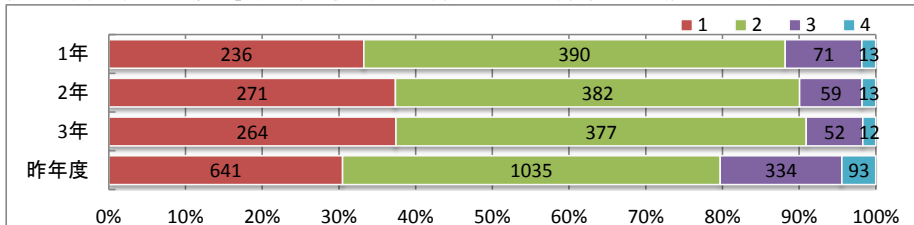
問14 暮総生は、社会の基本的なマナーを踏まえ、学校の規則を守り、あいさつができる。



問14 1・2を回答した割合

	2019年度
1年	85.9%
2年	81.9%
3年	79.0%
全体	82.3%
昨年度	78.0%

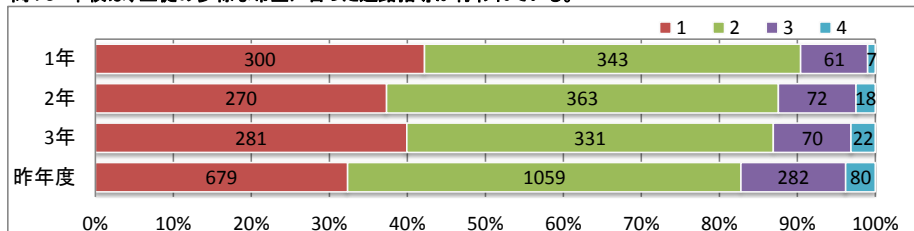
問15 本校は、「いじめ防止」に努め、生徒が悩みを相談できる教育相談体制が整備されている。



問15 1・2を回答した割合

	2019年度
1年	88.2%
2年	90.1%
3年	90.9%
全体	89.7%
昨年度	79.7%

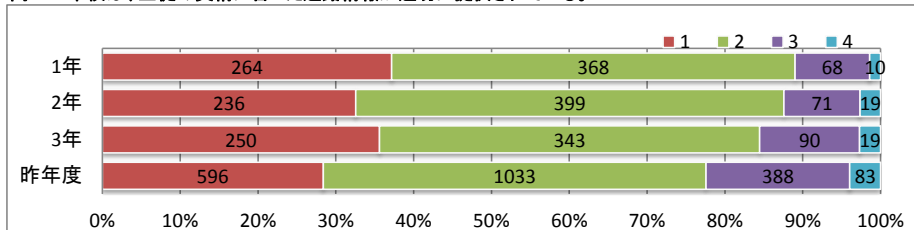
問16 本校は、生徒の多様な希望に合った進路指導が行われている。



問16 1・2を回答した割合

	2019年度
1年	90.4%
2年	87.6%
3年	86.9%
全体	88.3%
昨年度	82.8%

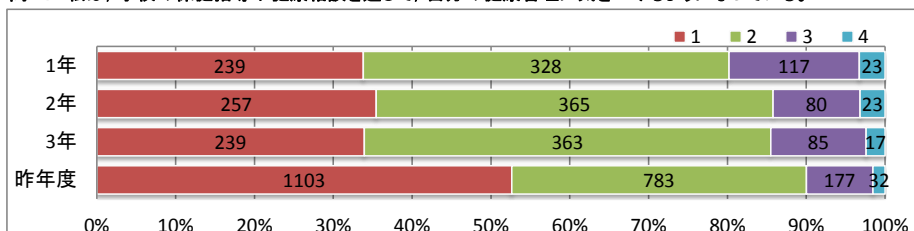
問17 本校は、生徒の実情に合った進路情報が適切に提供されている。



問17 1・2を回答した割合

	2019年度
1年	89.0%
2年	87.6%
3年	84.5%
全体	87.0%
昨年度	77.6%

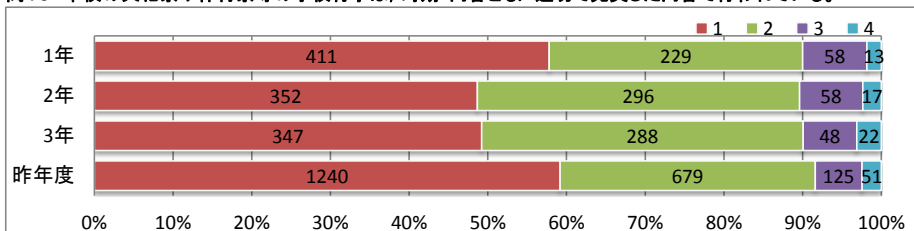
問18 私は、学校の保健指導や健康相談を通じて、自分の健康管理に気をつけるようになっている。



問18 1・2を回答した割合

	2019年度
1年	80.2%
2年	85.8%
3年	85.5%
全体	83.8%
昨年度	90.0%

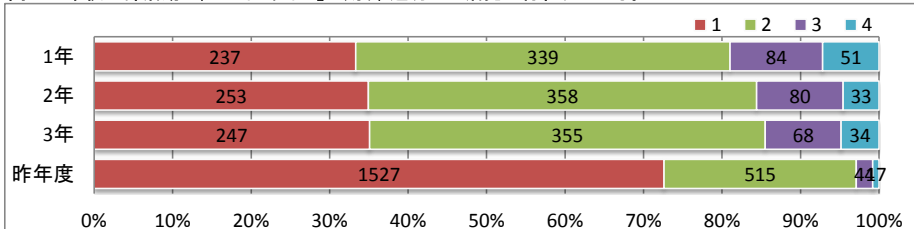
問19 本校の文化祭や体育祭等の学校行事は、時期・内容ともに適切で充実した内容で行われている。



問19 1・2を回答した割合

	2019年度
1年	90.0%
2年	89.6%
3年	90.1%
全体	89.9%
昨年度	91.6%

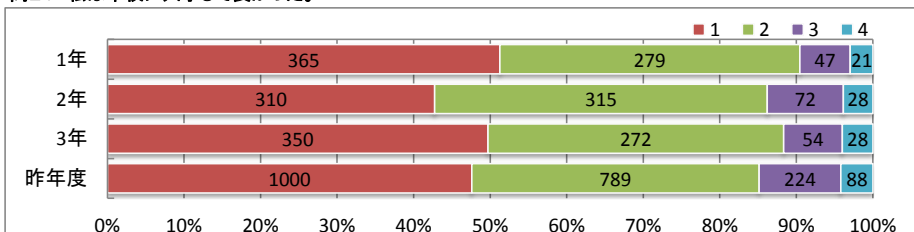
問20 本校の部活動は、「ガイドライン」に則り、適切且つ活発に行われている。



問20 1・2を回答した割合

	2019年度
1年	81.0%
2年	84.4%
3年	85.5%
全体	83.6%
昨年度	97.1%

問21 私は本校に入学して良かった。



問21 1・2を回答した割合

	2019年度
1年	90.4%
2年	86.2%
3年	88.4%
全体	88.3%
昨年度	85.1%

\* 昨年度の質問項目から今年度、表記を変えたものの同趣旨の質問項目については※を付けてあります。