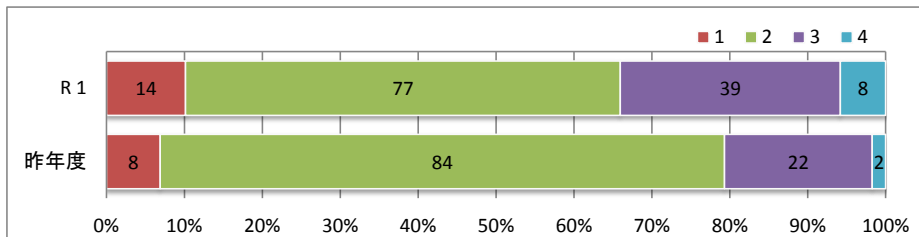


令和元年度 職員による学校評価 （回収率：86.7%）

回答 1 そう思う 2 どちらかといえばそう思う 3 どちらかといえばそう思わない 4 そう思わない
無回答は数値に入れてありません

問1 本校は教育目標の達成に向けて、一体感をもって教育活動が行われている。【協働】



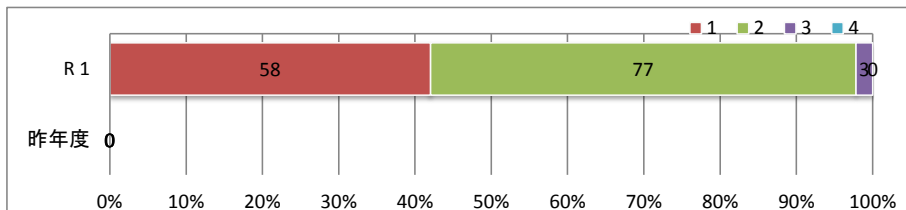
* 昨年度の質問項目から一部表記を変えたものの同趣旨の質問項目については※を付けてあります。

問1 1・2を回答した割合

今年度	66%
昨年度	79%

※

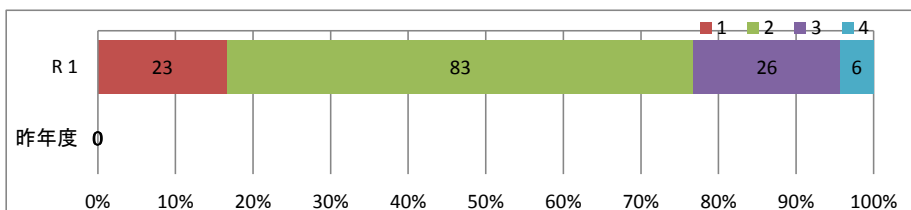
問2 私は、本校での教育活動に熱意や意欲をもって、取り組んでいる。



問2 1・2を回答した割合

今年度	97.8%
昨年度	設問なし

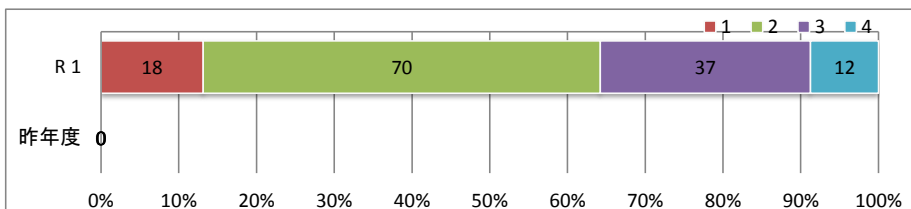
問3 本校には、安全・安心な教育環境が確保されている。



問3 1・2を回答した割合

今年度	76.8%
昨年度	設問なし

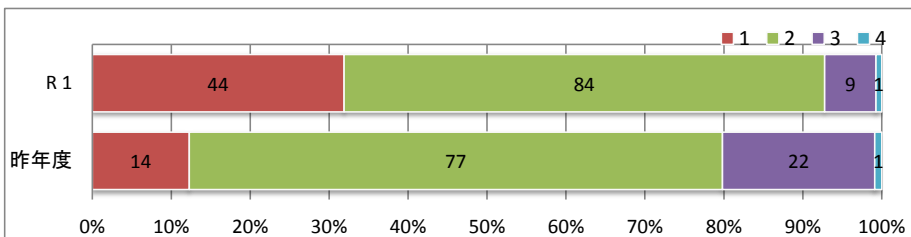
問4 本校の施設・設備は、学習環境として適切である。



問4 1・2を回答した割合

今年度	64.2%
昨年度	設問なし

問5 本校は、HPの情報発信、授業公開、地域との連携活動を通じて、「開かれた学校づくり」に取り組んでいる。

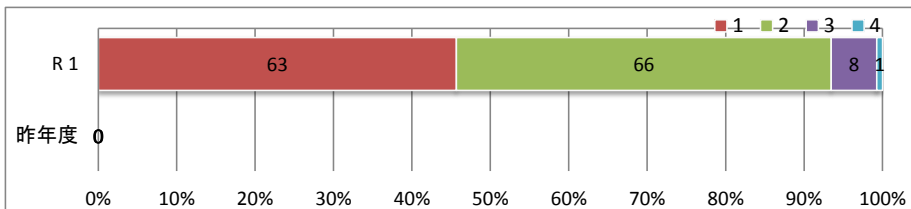


問5 1・2を回答した割合

今年度	92.8%
昨年度	80%

※

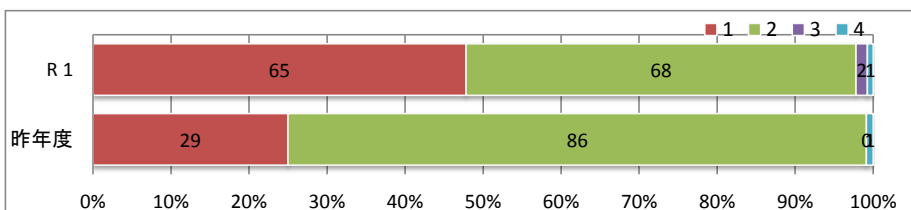
問6 本校は、保護者宛文書、「幕総メール」、家庭への個別連絡等で情報提供を適切に行っている。



問6 1・2を回答した割合

今年度	93.5%
昨年度	設問なし

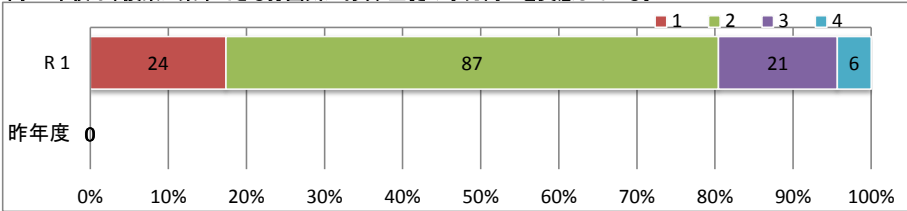
問7 私は、基礎基本の定着やわかりやすい授業を意識して、指導方法や内容の工夫・改善を行っている。



問7 1・2を回答した割合

今年度	97.8%
昨年度	99%

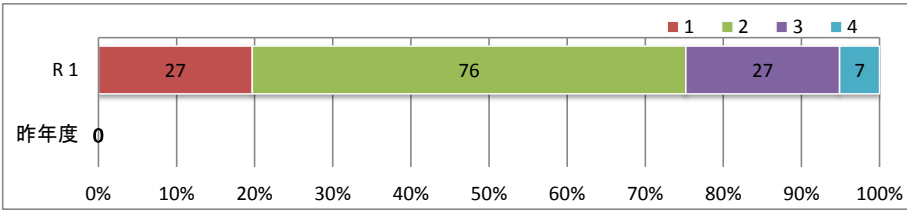
問8 本校は、授業に集中できる雰囲気があり、生徒の学力向上を実感している。



問8 1・2を回答した割合

今年度	80.4%
昨年度	設問なし

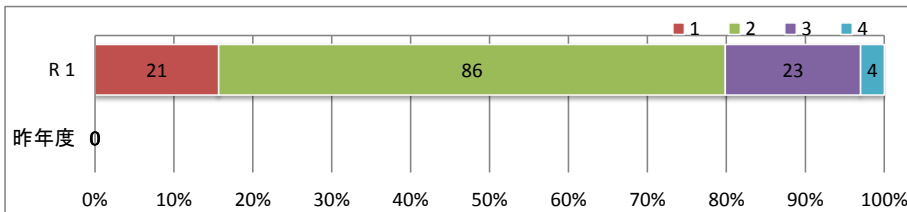
問9 私は、生徒の主体性や対話を重視した、「深い学び」に結びつく、アクティブラーニング型の授業づくりに努力している。



問9 1・2を回答した割合

今年度	75.2%
昨年度	設問なし

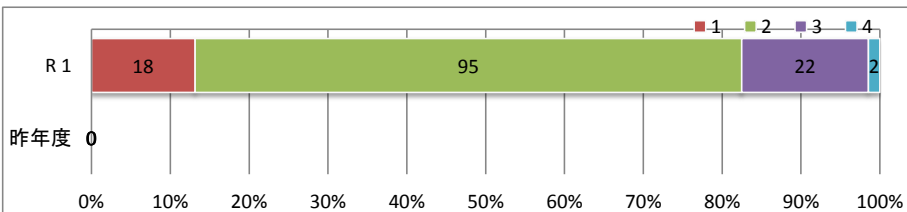
問10 本校の習熟度別・少人数授業は、個に応じたきめ細かい指導につながっている。



問10 1・2を回答した割合

今年度	79.9%
昨年度	設問なし

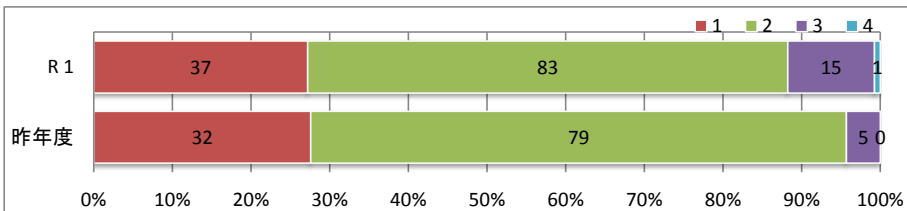
問11 私は、生徒の家庭学習を促す動きかけを適切に行っている。



問11 1・2を回答した割合

今年度	82.5%
昨年度	設問なし

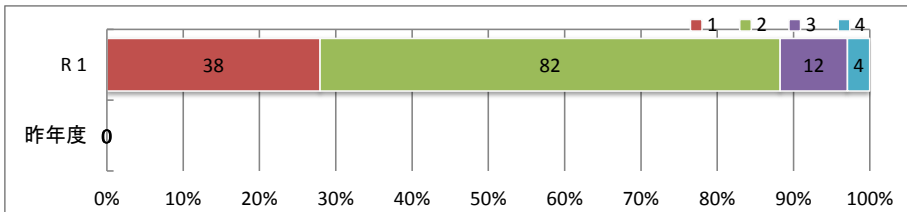
問12 本校では生徒の履修計画を作成する上で、適切に情報提供が行われ、丁寧に相談に対応している。



問12 1・2を回答した割合

今年度	88.2%
昨年度	96% ※

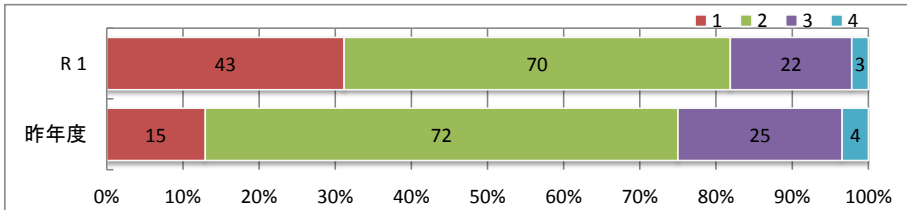
問13 本校には、生徒の進路希望に合った教科・科目が用意されている。



問13 1・2を回答した割合

今年度	88.2%
昨年度	設問なし

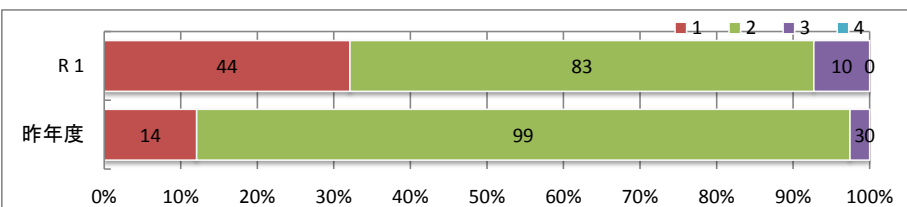
問14 幕総生は、社会の基本的なマナーを踏まえ、学校の規則を守り、あいさつができる。



問14 1・2を回答した割合

今年度	81.9%
昨年度	75% ※

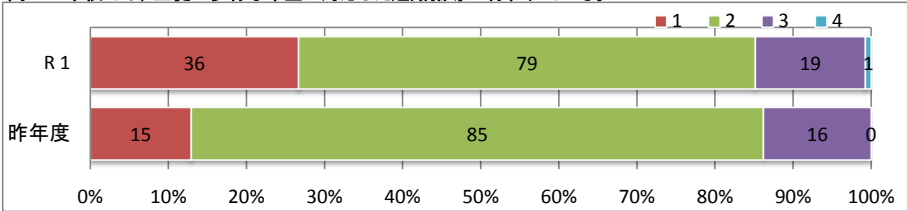
問15 本校は「いじめ防止」に努め、生徒が悩みなどを相談できる教育相談体制が整備されている。



問15 1・2を回答した割合

今年度	92.7%
昨年度	97%

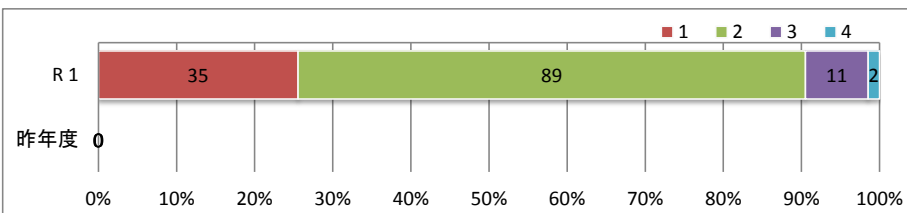
問16 本校では、生徒の多様な希望に対応した進路指導が行われている。



問16 1・2を回答した割合

今年度	85.2%
昨年度	86%

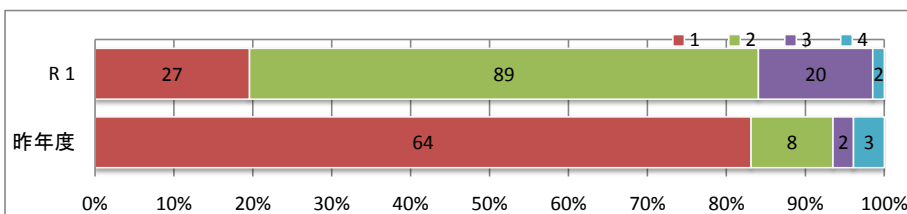
問17 本校は、生徒・保護者に向けて、的確に進路情報を提供している。



問17 1・2を回答した割合

今年度	90.5%
昨年度	設問なし

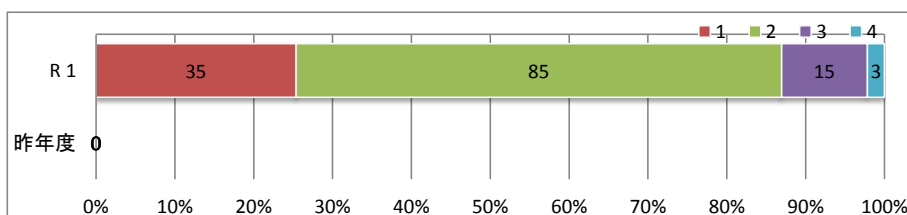
問18 幕総生は、保健指導や健康相談を通じて、自分の健康管理に気をつけるようになっている。



問18 1・2を回答した割合

今年度	84.1%
昨年度	94%

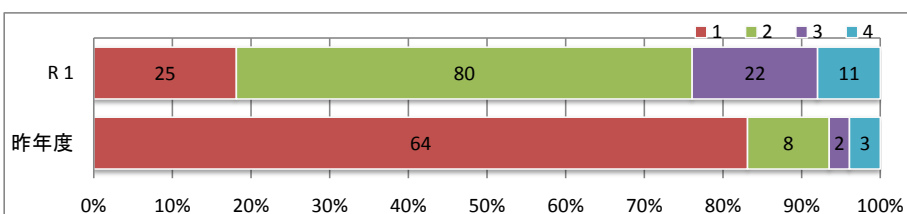
問19 本校の文化祭、体育祭等の学校行事は、時期及び内容等について、適切に実施されている。



問19 1・2を回答した割合

今年度	87.0%
昨年度	設問なし

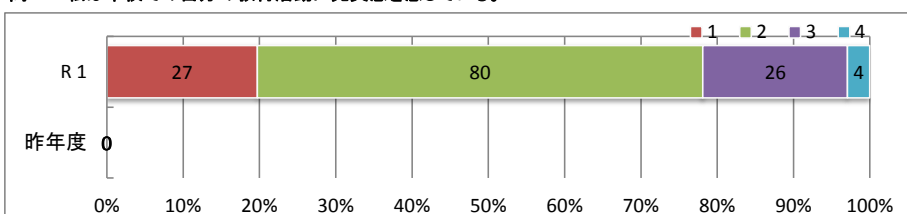
問20 本校の部活動はガイドラインに則り、適切且つ活発に行われている。



問20 1・2を回答した割合

今年度	76.1%
昨年度	94% ※

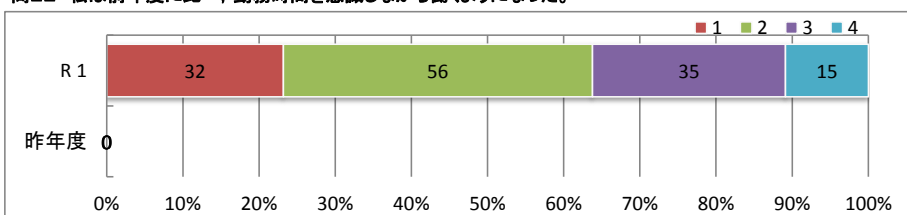
問21 私は本校での自分の教育活動に充実感を感じている。



問21 1・2を回答した割合

今年度	78.1%
昨年度	設問なし

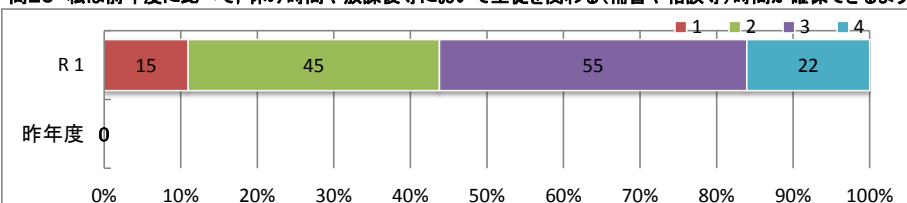
問22 私は前年度に比べ、勤務時間を意識しながら働くようになった。



問22 1・2を回答した割合

今年度	63.8%
昨年度	設問なし

問23 私は前年度に比べて、休み時間や放課後等において生徒を関わる(補習や相談等)時間が確保できるようになった。



問23 1・2を回答した割合

今年度	43.8%
昨年度	設問なし

* 昨年度の質問項目から今年度、表記を変えたものの同趣旨の質問項目については※を付けてあります。