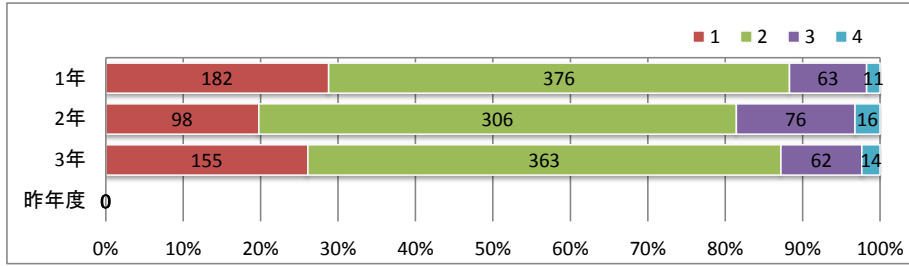


令和元年度 保護者による学校評価

〈回収率:1年87.8%、2年67.0%、3年79.0%〉全体77.7%

回答 1 そう思う 2 どちらかといえばそう思う 3 どちらかといえばそう思わない 4 そう思わない
無回答は数値に入れてありません

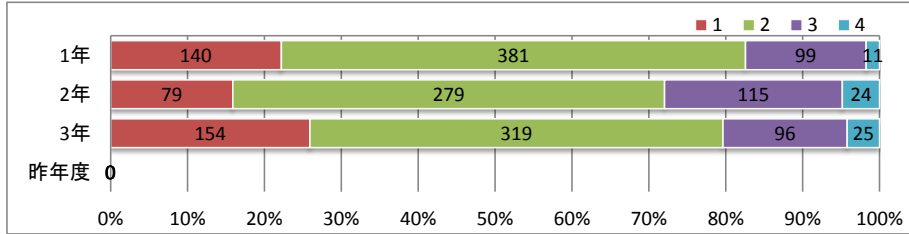
問1 本校は教育目標の達成に向かって一体感をもって取り組んでいる。



問1 1・2を回答した割合

	2019年度
1年	88.3%
2年	81.5%
3年	87.2%
全体	85.9%
昨年度	設問なし

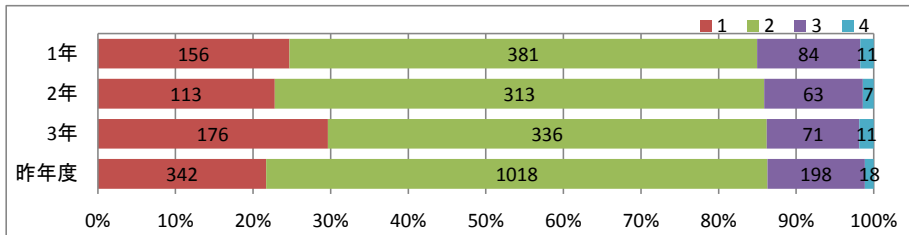
問2 本校の教職員から教育に対する熱意や意欲を感じる。



問2 1・2を回答した割合

	2019年度
1年	82.6%
2年	72.0%
3年	79.6%
全体	78.5%
昨年度	設問なし

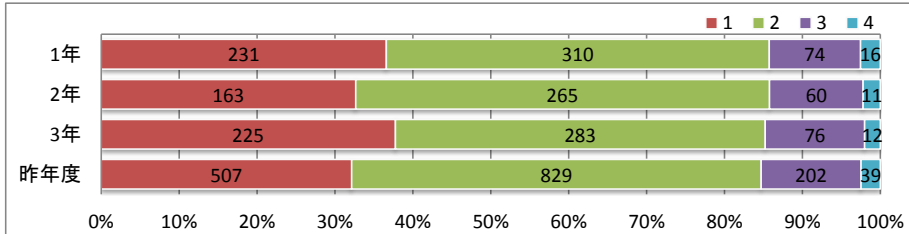
問3 本校には安心・安全な教育環境が確保されている。



問3 1・2を回答した割合

	2019年度
1年	85.0%
2年	85.9%
3年	86.2%
全体	85.7%
昨年度	86.3% ※

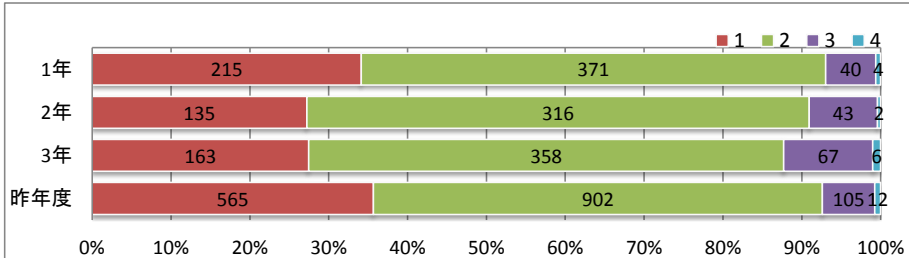
問4 本校の施設・設備、学習環境として適切である。



問4 1・2を回答した割合

	2019年度
1年	85.7%
2年	85.8%
3年	85.2%
全体	85.6%
昨年度	84.7% ※

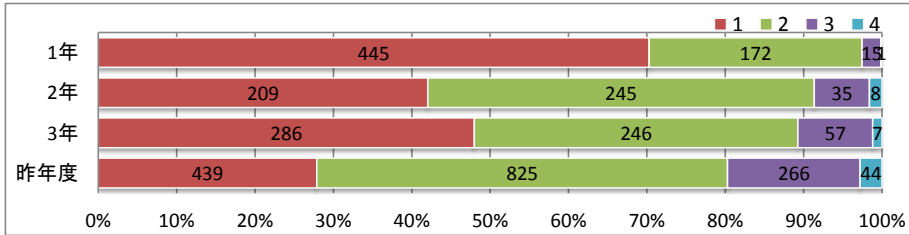
問5 本校は、HP等の情報発信、授業公開、地域との連携活動を通じて「開かれた学校づくり」に取り組んでいる。



問5 1・2を回答した割合

	2019年度
1年	93.0%
2年	90.9%
3年	87.7%
全体	90.6%
昨年度	92.6% ※

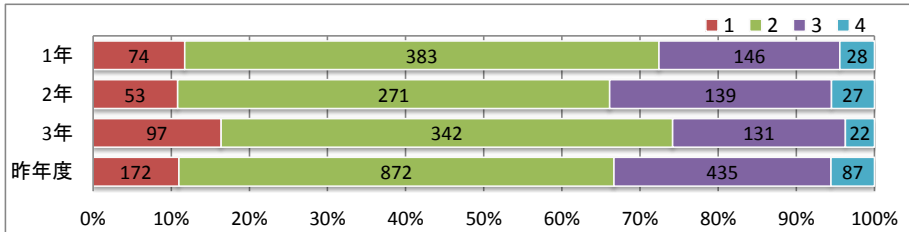
問6 本校は、保護者宛文書、「幕総メール」、家庭への個別連絡等で情報提供を適切に行っている。



問6 1・2を回答した割合

	2019年度
1年	97.5%
2年	91.3%
3年	89.3%
全体	92.9%
昨年度	80.3%

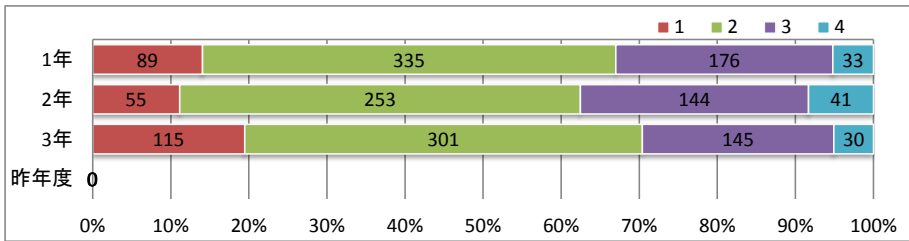
問7 本校では、基礎基本の定着やわかりやすい授業を意識して、指導方法や内容の工夫・改善が行われている。



問7 1・2を回答した割合

	2019年度
1年	72.4%
2年	66.1%
3年	74.2%
全体	71.2%
昨年度	66.7%

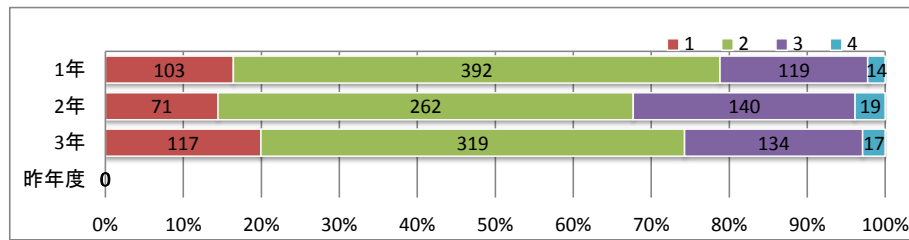
問8 本校は、授業に集中できる雰囲気があり、子どもの学力向上を実感できる。



問8 1・2を回答した割合

	2019年度
1年	67.0%
2年	62.5%
3年	70.4%
全体	66.9%
昨年度	設問なし

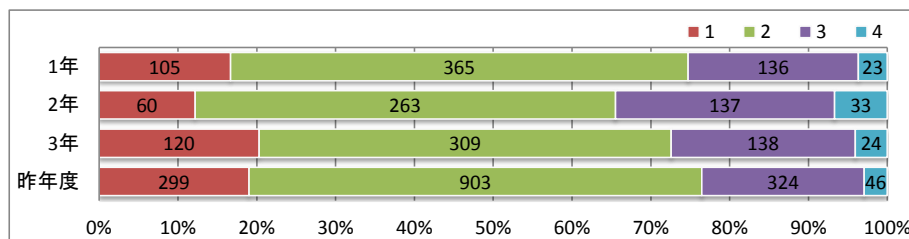
問9 本校では、考える力や表現力等を育てる能動的なスタイル(アクティブラーニング型)の授業が行われている。



問9 1・2を回答した割合

	2019年度
1年	78.8%
2年	67.7%
3年	74.3%
全体	74.0%
昨年度	設問なし

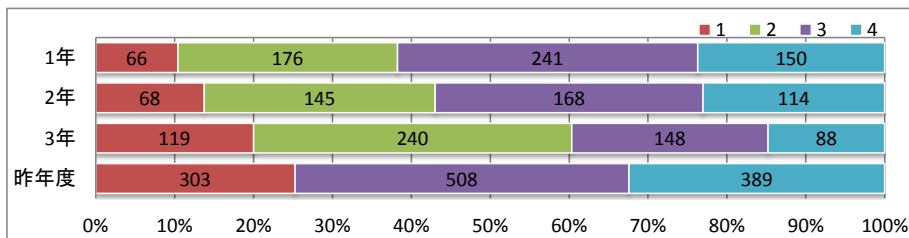
問10 本校の習熟度別・少人数授業は、個に応じたきめ細かい指導につながっている。



問10 1・2を回答した割合

	2019年度
1年	74.7%
2年	65.5%
3年	72.6%
全体	71.3%
昨年度	76.5% ※

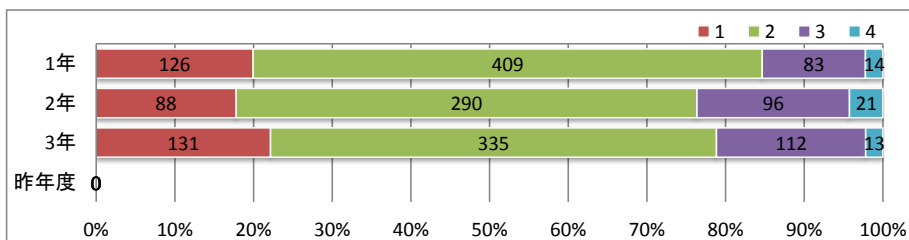
問11 子どもは、家庭でもしっかりと勉強して、予習・復習をしている。



問11 1・2を回答した割合

	2019年度
1年	38.2%
2年	43.0%
3年	60.3%
全体	47.2%
昨年度	43.2%

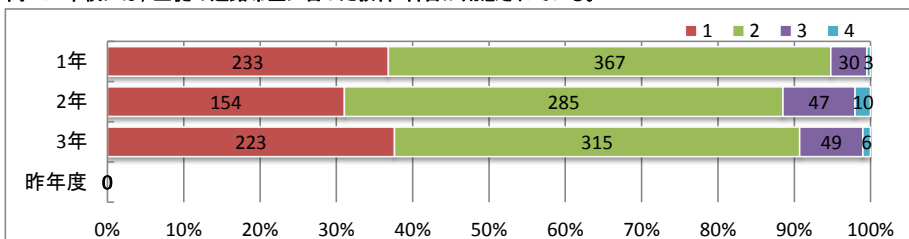
問12 本校では履修計画を作成する上で、適切に情報提供が行われ、丁寧に相談に対応している。



問12 1・2を回答した割合

	2019年度
1年	84.7%
2年	76.4%
3年	78.8%
全体	80.3%
昨年度	設問なし

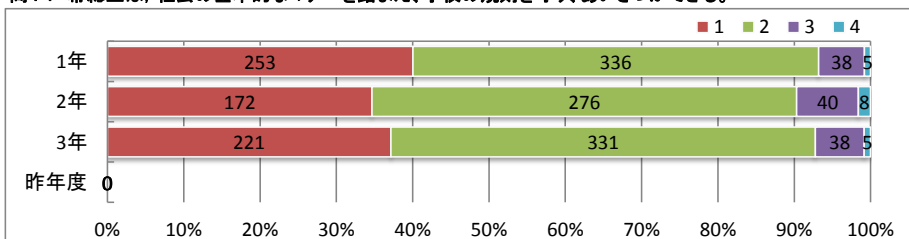
問13 本校には、生徒の進路希望に合った教科・科目が用意されている。



問13 1・2を回答した割合

	2019年度
1年	94.8%
2年	88.5%
3年	90.7%
全体	91.6%
昨年度	設問なし

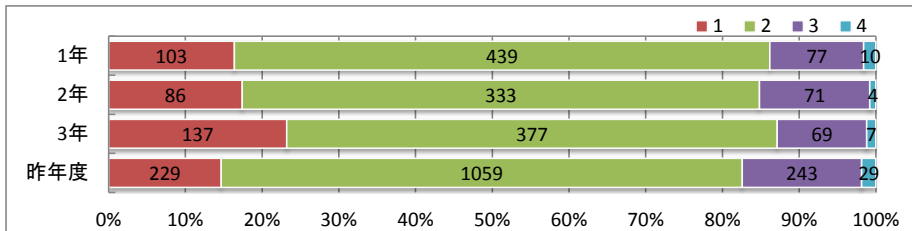
問14 暮総生は、社会の基本的なマナーを踏まえ、学校の規則を守り、あいさつができる。



問14 1・2を回答した割合

	2019年度
1年	93.2%
2年	90.3%
3年	92.8%
全体	92.2%
昨年度	設問なし

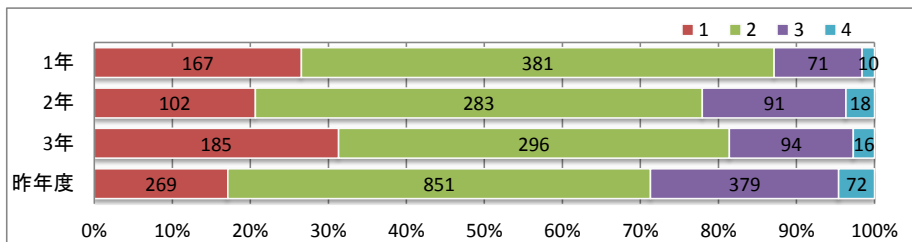
問15 本校は、「いじめ防止」に努め、生徒が悩みを相談できる教育相談体制が整備されている。



問15 1・2を回答した割合

	2019年度
1年	86.2%
2年	84.8%
3年	87.1%
全体	86.1%
昨年度	82.6%

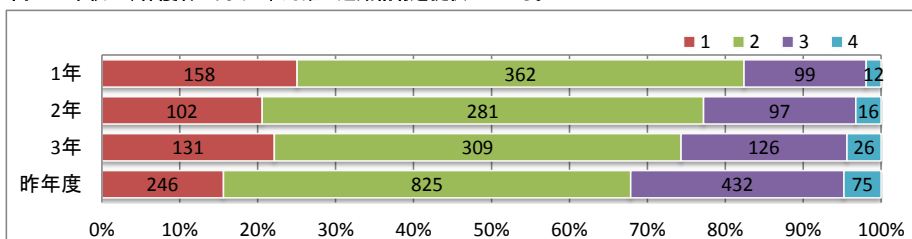
問16 本校は、生徒の多様な希望に合った進路指導が行われている。



問16 1・2を回答した割合

	2019年度
1年	87.1%
2年	77.9%
3年	81.4%
全体	82.5%
昨年度	71.3%

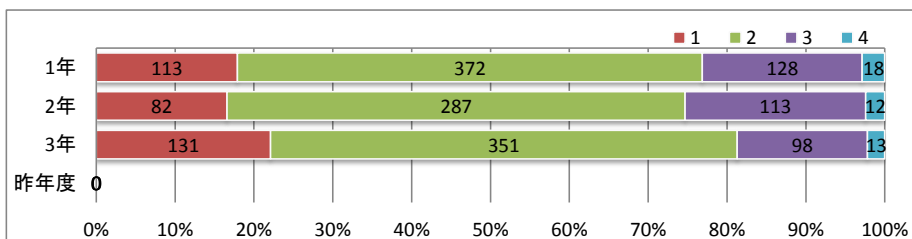
問17 本校は、保護者に向けて、的確に進路情報を提供している。



問17 1・2を回答した割合

	2019年度
1年	82.4%
2年	77.2%
3年	74.3%
全体	78.1%
昨年度	67.9%

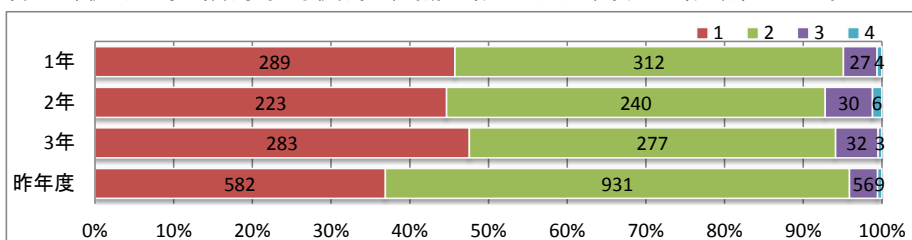
問18 子どもは、学校の保健指導や健康相談を通じて、自分の健康管理に気をつけるようになっている。



問18 1・2を回答した割合

	2019年度
1年	76.9%
2年	74.7%
3年	81.3%
全体	77.8%
昨年度	設問なし

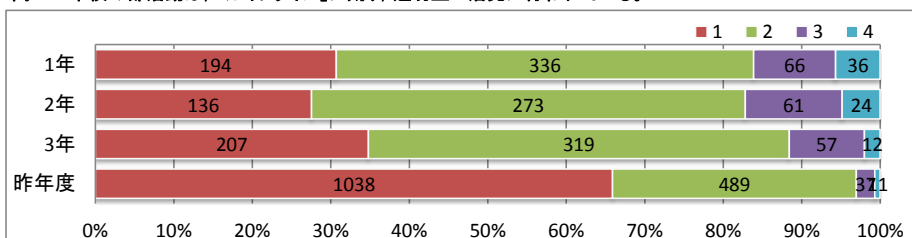
問19 本校の文化祭や体育祭等の学校行事は、時期・内容ともに適切で充実した内容で行われている。



問19 1・2を回答した割合

	2019年度
1年	95.1%
2年	92.8%
3年	94.1%
全体	94.1%
昨年度	95.9%

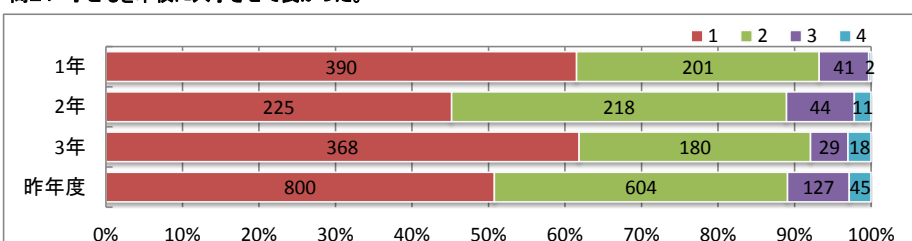
問20 本校の部活動は、「ガイドライン」に則り、適切且つ活発に行われている。



問20 1・2を回答した割合

	2019年度
1年	83.9%
2年	82.8%
3年	88.4%
全体	85.1%
昨年度	97.0%

問21 子どもを本校に入学させて良かった。



問21 1・2を回答した割合

	2019年度
1年	93.2%
2年	89.0%
3年	92.1%
全体	91.6%
昨年度	89.1%

* 昨年度の質問項目から今年度、表記を変えたものの同趣旨の質問項目については※を付けてあります。