

進路だより

(No. 28-1)

平成28年4月

千葉県立松尾高等学校 進路指導部



松尾高校（千葉県） 検索 → 進路指導 → 進路だより

1 進路指導部からのメッセージ

一年生の皆さん、ご入学おめでとうございます。これから三年後の進路選択に向け、できるだけ新しく、質の良い情報を皆さんに提供していくつもりです。総合的な学習の時間を通し、共に進路について学んでいきましょう。



二年生の皆さん、進路実現のためには、これから一年間の日々の過ごし方が大きく影響します。時間を無駄にせず、地道な努力を積み重ね、力をつけていってください。今年一年、頑張れるか、頑張れないかにより、みなさんの進路は大きく変わります。

そして最後に、三年生の皆さん、いよいよ進路決定の時がやってきました。最後の最後まで諦めずに頑張りましょう。そのためには、力をつけなければなりません。授業の一時間一時間を無駄にすることなく、目標に向かって、進んでいきましょう。

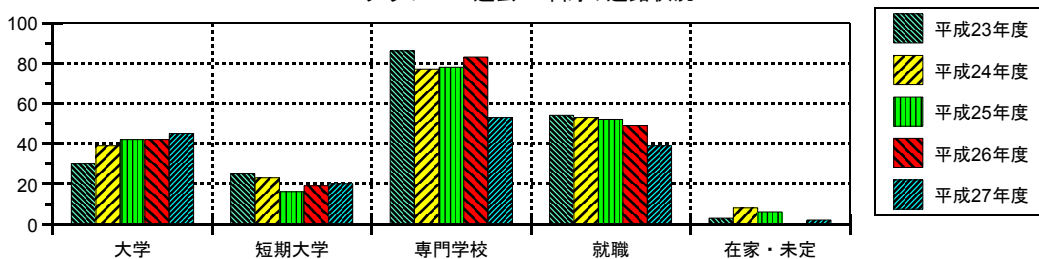
2 本校の進路状況

本校の卒業生の過去5年間の進路状況をお知らせします。

表1 過去5年間の進路状況

	大学	短期大学	専門学校	就職	在家・未定	合計
平成23年度	30	25	86	54	3	198
平成24年度	39	23	77	53	8	200
平成25年度	42	16	78	52	6	194
平成26年度	42	19	83	49	0	193
平成27年度	45	20	53	39	2	159

グラフ1 過去5年間の進路状況



平成27年度の3学年は、学年のクラス数が5から4に減少した最初の学年でした。それにもかかわらず、この表1及びグラフ1から、平成27年度の大学への進学者は45名と3年連続40名を超えたことがわかります。また、専門学校への進学者が過

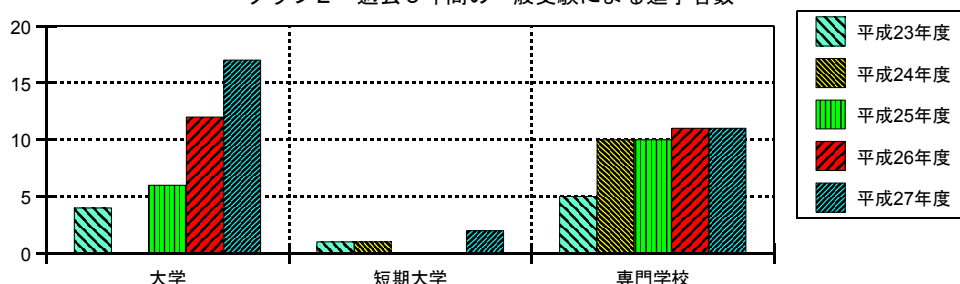
去 4 年間は 80 名前後いましたが、27 年度 53 名と大きく減りました。さらに、大学を受験する本校生徒は従来 AO や推薦入試で進学する生徒が多かったのですが、次のグラフ 2 でもわかるように一般受験による進学者が年々増加し、27 年度は 17 名もいました。

表 2 過去 5 年間の一般受験による進学者数

	大学	短期大学	専門学校	合計
平成23年度	4	1	5	10
平成24年度	0	1	10	11
平成25年度	6	0	10	16
平成26年度	12	0	11	23
平成27年度	17	2	11	30



グラフ 2 過去 5 年間の一般受験による進学者数



○一般受験で合格した大学(H27)

東洋大学 (2)、神奈川大学、国士舘大学 (2)、拓殖大学、大妻女子大学、敬愛大学、淑徳大学 (3)、城西国際大学 (4)、大東文化大学、千葉科学大学、中央学院大学、東京聖栄大学 (2)、明海大学 (1 2)、麗澤大学、和洋女子大学 (2) (15 校のべ 35 名)

○一般受験で合格した短期大学(H27)

上智大学短期大学部、自由が丘産能短期大学 (2 校 2 名)

○一般受験で合格した専門学校(H27)

千葉中央看護専門学校、佐原准看護学校、国際理工情報デザイン専門学校、千葉調理師専門学校 (5)、東金高等技術専門校、服部栄養専門学校、武蔵野栄養専門学校 (7 校 11 名)

3 進路関係行事(総合的な学習)

月	日	曜	特記事項	1 学年	2 学年	3 学年
			目標	自分を知る・社会を知る	社会とのつながりについて考える	将来像を描く
4	8	金	1 年オリエントेशन	進路希望調査・YG 性格検査	進路希望調査・進路適性検査	進路希望調査クレペリン検査
	14	木		コミュニケーション力アップ講座	コミュニケーション力アップ講座	校内進路説明会
	21	木	面談週間 1~4 限	全校模試	全校模試	全校模試
				5 限	進路講演会・学ぶということ (クラス)	(クラス)
28	木	5 限 6 限	進路講演会・働くということ	校内進路説明会	進路ガイダンス	
			グループワーク・福祉について			
5	11	水	木曜日課	進路講演会(福祉とは)	進路講演会・働くということ	進路講演会・進路決定に向けて
	12	木	新体力テスト	校内進路説明会	(学年裁量)	面接指導
	19	木	中間考査	(中間考査)	(中間考査)	(中間考査)
	26	木		10 年後の自分からの手紙 50 年後の自分からの手紙	ワークシート (正社員 vs フリーター)	志望理由書の書き方 (5,6 限)
	28	土	PTA 総会	進路講演会・幸せについて		

○4月14日(木)はコミュニケーション力アップ講座が1, 2学年で行われました。

1 学年は「人と知り合いになるには」と題して行われました。内容としては①社会(企業・会社)では、なぜ「コミュニケーション」が求められるか。②そもそも、コミュニケーションとは何か。③よりよいコミュニケーションづくりに必要なこと。④コミュニケーション力をアップするために。⑤高校生活の過ごし方、高校生活で身につけること。

2 学年は「コミュニケーションを円滑にする方法を学習」しました。講師は進路アドバイザーの高野亜季子先生。3人が1組になり、「好きなものトレーニング」を行いました。

①自分が今気になっている出来事、好きなこと・ものを書き出す。

②3人1組を作り、話し手1名、聴き手2名の順番を決め、話しやすい形を作る。

③話し手の話をよく聴き、その人の共通点にはどのようなものがあるか自分なりに感じたことを書く。

④話し手に感じたことを伝える。話し手はどのように感じたか聴き手に伝え返す。

4 進路指導部が中心となって実施している講座等

(1)公務員講習会

将来公務員を目指している生徒を対象に公務員講習会が本校の校内(会議室または多目的室)で実施されます。本年度は専門学校2校にお願いしました。対象は受講を希望する1年から3年の生徒です。公務員を目指す生徒は是非参加しましょう。希望者は直接会議室へ

(東京IT会計法律専門学校千葉校の先生の指導による講座)

回	実施日	時間	内容
1	4.12(火)	16:00～17:00	(地理)アジアの地誌など
2	4.19(火)	15:30～16:30	(日本史)江戸時代など
3	4.26(火)	15:30～16:30	(政治)政党政治と選挙など
4	5.10(火)	16:00～17:00	(地理)ヨーロッパの地誌など
5	5.31(火)	16:00～17:00	(日本史)明治・大正時代など
6	6.7(火)	13:30～14:30	(経済)国際政治と日本など
7	6.14(火)	16:00～17:00	(地理)日本の地誌など
8	6.21(火)	16:00～17:00	(日本史)室町時代など
9	6.28(火)	16:00～17:00	(政治)国際社会など
10	7.12(火)	13:00～14:00	(知識)総復習

(大原簿記公務員専門学校千葉校の先生の指導による講座)

1	4.13(水)	16:00～17:00	判断推理④
2	4.20(水)	15:30～16:30	判断推理⑤
3	4.25(月)	15:30～16:30	空間把握③
4	5.11(水)	16:00～17:00	空間把握④
5	5.25(水)	16:00～17:00	空間把握⑤
6	6.1(水)	16:00～17:00	数的推理⑤
7	6.8(水)	13:30～14:30	数的推理⑥
8	6.24(金)	16:00～17:00	判断推理演習
9	6.29(水)	16:00～17:00	空間把握演習
10	7.13(水)	13:00～14:00	数的推理演習



(2)マナトレ

基礎学力向上のために、3年前から英語・国語・数学について実施しています。(マナトレは、ベネッセコーポレーションが提供する基礎学力向上のための教育プログラムです。)

本年度は、英語と国語については1学年から3学年の各授業の中で行います。また、数学については、実施方法を検討しています。

(3)勉強部の活動

勉強部は正式の部活動となって3年目を迎えます。大学や専門学校に進学を希望する生徒や就職を希望する生徒で、学力を更に向上させたいという生徒が参加しています。昨年度は、夏季休業中の課外講習に勉強部の生徒を含めて70名ほどの生徒が参加しました。本年度も多くの生徒の入部を期待しています。

(4)早朝及び放課後の課外講習(三年生対象)

進学講習が5月の連休明けをめぐりに下記の日程で行われます。

月曜日から金曜日は毎日午後4時から5時まで1時間、土曜日は8時40分から11時10分まで各70分間行います。

曜日	教科・科目	担当者	講座名
月	古典	山本	大学入試のための古文・漢文
火	英語	磯貝	英語 基礎～入試
水	国語	木村早	基礎学力講座(国語)
隔週・木	数学	寺口	数I
金	地理	堀江	大学入試のための地理
土	英語	磯貝	大学入試のための英語
土	国語	木村早	大学一般受験講座



※1.英語のリスニングは2学期月～金の朝7:45～行います。

2.1学期の英語と国語の土曜講習は、夏休みから各教科毎回90分で形を変えて行います。

(5)資格取得講座

①EXCEL(エクセル)検定取得講座

パソコンで表計算ソフト「エクセル」の操作方法を学び、エクセル検定の資格取得を目指す講座です。1学期末に希望者を募り、例年ですと9月末から1月前半まで講座を開催し、1月後半に「国際理工情報デザイン専門学校」で試験が行われます。(昨年の検定料3900円)



②医療事務基礎検定対策講座

12月中旬に説明会を開き、3月中旬に講習会が開催されます。

検定試験は「大原学園」を会場に、4月上旬に行われます。受験料は800円。

③ビジネスマナー基礎対策講座

②と同様に12月中旬に説明会を開き、3月に3回講習会が開催されます。そのうち2回は「大原学園」で行われます。開催時間は原則16時から17時です。検定試験は②の検定試験のあとに行われます。受験料は1000円です。

5 今月のおすすめ「本」 今月のおすすめの「本」は「悪役 世界でいちばん貧しい大



統領の本音」(著者:アンドレス・ダニサ、エルネス・トルボ・グイツ 訳:大橋美帆 発行:汐文社(ちょうぶんしゃ))。

「国連会議でのスピーチで世界中から注目された第40代ウルグアイ大統領、ホセ・ムヒカ。大統領時代には言えなかった本音を、19年間、彼に取材を続けてきた現地政治ジャーナリストらが描き出す。」

私が『貧しい人』とは、限りない欲を持ち、いくらあっても満足しない人のことだよ。とも・・・