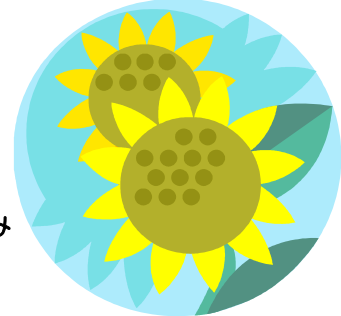


～千葉県立市原特別支援学校～

ボランティア入門講座

「障害ってなに?」「特別支援学校ってどんなところ?」
「どんなことをどこまでサポートしたらいいのだろう・・・」
これからボランティアを始めてみたい人も、もうやっている人も、
そんなふうに思うことはありませんか?

サポートのポイントがわかれば、ボランティア活動もステップアップ!
この夏、市原特別支援学校で、自分らしいボランティアの形を考えてみませんか?



◇日時：平成29年7月26日(水) 9:30～15:20

◇場所：千葉県立市原特別支援学校 (市原市能満1519-5)

◇定員：15名(高校生以上) 先着順

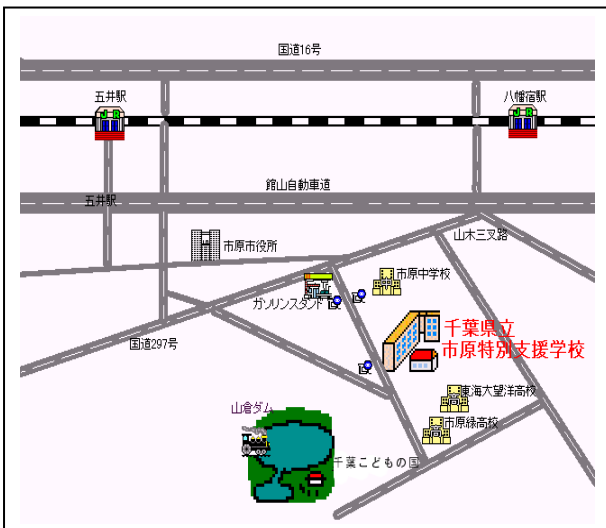
◇参加費：無料

◇持ち物：上履き(運動靴)、筆記用具、昼食、
ズボン等の動きやすい服装
(車いす体験時)

<講座の主な内容>

- ✿市原特別支援学校について
- ✿ボランティアの意義について
- ✿障害児(者)の理解について
- ✿車いす体験、サイン言語 など

講義と実技の両方を交えて、
ボランティアの基礎を学びます。



- ・JR八幡宿駅下車、小湊バス「山倉こどもの国」行
『市原特別支援学校前』下車
- ・国道297号千葉こどもの国方面
(東海大学付属市原望洋高校隣)

<申し込み・問い合わせ先>

千葉県立市原特別支援学校(担当:教頭 または 小沼)
電話:0436-43-7621【月～金:9:00～17:00】
FAX:0436-42-3718
* 電話またはFAXで直接学校にお申し込み下さい *
FAXでお申し込みの際は、

- ・お名前
 - ・お電話番号
 - ・ご住所 又は FAX番号(資料送付のため)
- ※学生の方は、学校名・学年もお願いします。

をお知らせください。
(〆切 7月14日)