

## Ⅳ 令和2年度 学校評価アンケート(職員用) 集計

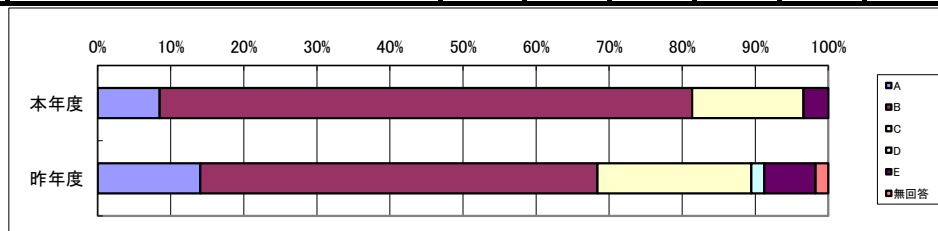
回収数 59枚 回収率 100% (対象 59名)

A：とても良くなった（十分達成できている） B：より良くなった（概ね達成できている）  
C：改善されていない D：悪くなった E：わからない

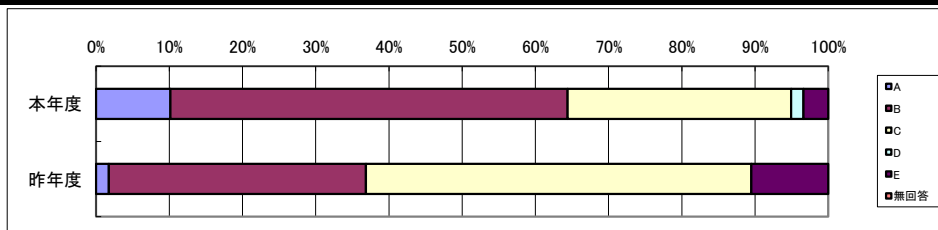
### 1 昨年度との比較

(下段は昨年度です。)

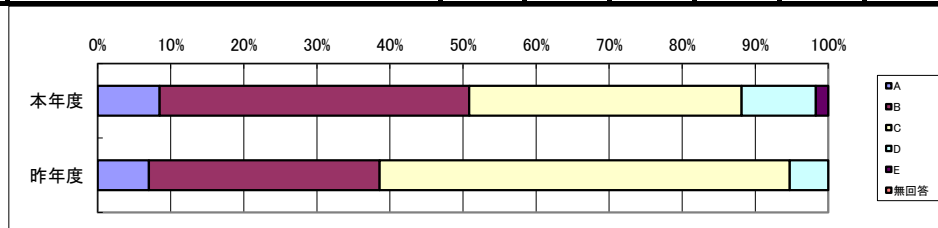
	項 目	A	B	C	D	E	無回答
①	分掌等の業務内容を精査し、効率的で機動力のある学校運営を行う。	8.5%	72.9%	15.3%	0.0%	3.4%	0.0%
		14.0%	54.4%	21.1%	1.8%	7.0%	1.8%



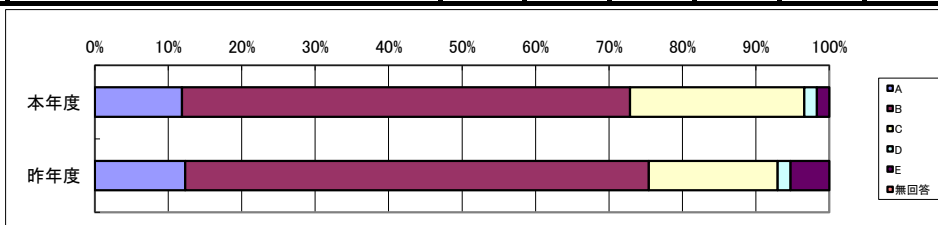
②	中高一貫教育の質の向上に努め、具体的な中高の連携を進める。	10.2%	54.2%	30.5%	1.7%	3.4%	0.0%
		1.8%	35.1%	52.6%	0.0%	10.5%	0.0%



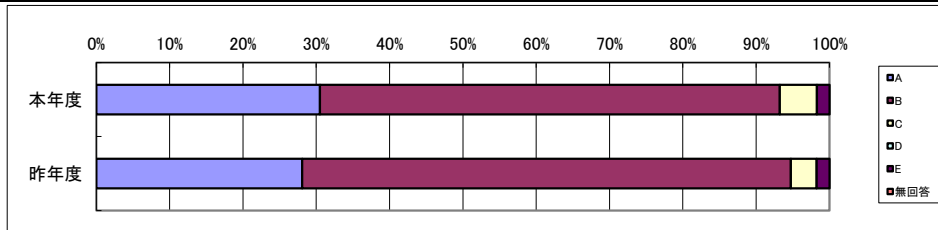
③	施設・設備等の定期的点検を徹底し、安全で安心な教育環境を整える。	8.5%	42.4%	37.3%	10.2%	1.7%	0.0%
		7.0%	31.6%	56.1%	5.3%	0.0%	0.0%



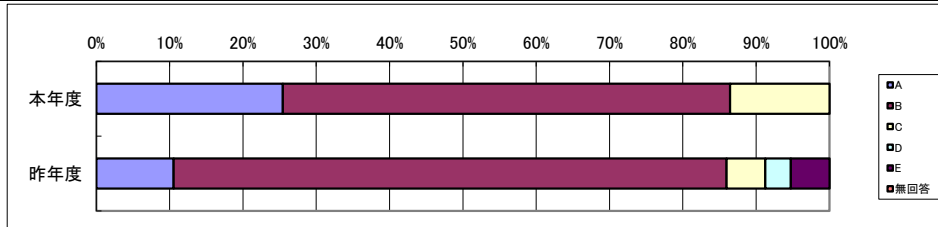
④	家庭・地域へ本校の教育目標・教育活動を発信し、より開かれた信頼される学校づくりを推進する。	11.9%	61.0%	23.7%	1.7%	1.7%	0.0%
		12.3%	63.2%	17.5%	1.8%	5.3%	0.0%



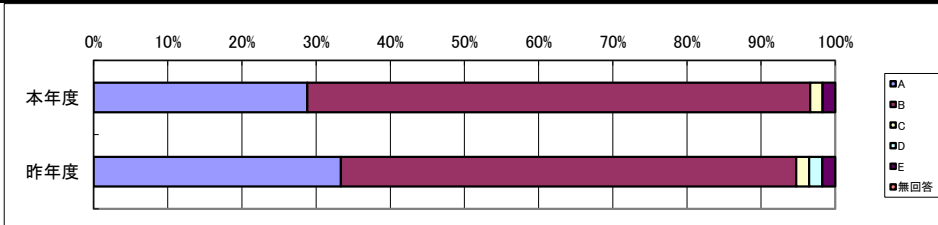
⑤	思考力・判断力・表現力を育て、深い学びのある授業を実践する。	30.5%	62.7%	5.1%	0.0%	1.7%	0.0%
		28.1%	66.7%	3.5%	0.0%	1.8%	0.0%



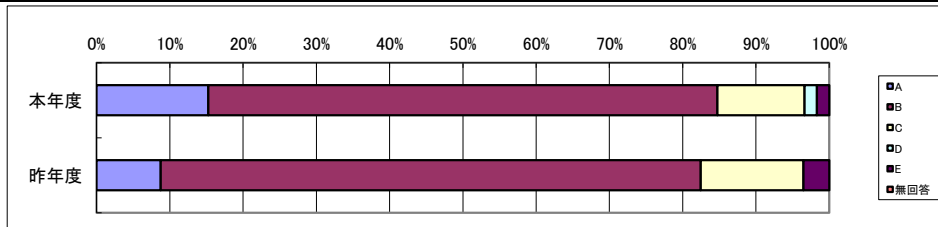
⑥	生徒・家庭に対して指導目標を明確にし、個に応じた学習指導の一層の充実を図る。	25.4%	61.0%	13.6%	0.0%	0.0%	0.0%
		10.5%	75.4%	5.3%	3.5%	5.3%	0.0%



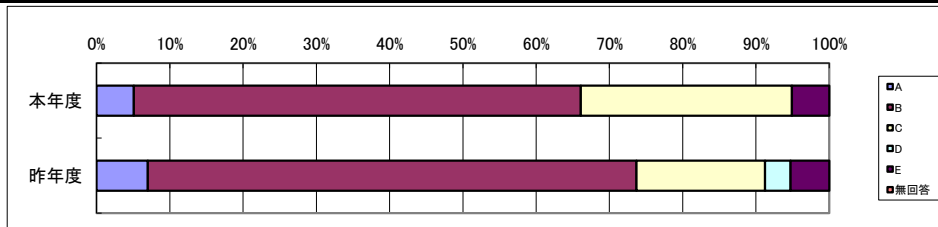
⑦	指導方法の工夫を図り、授業改善を一層進めることで、生徒の学習意欲を高める。	28.8%	67.8%	1.7%	0.0%	1.7%	0.0%
		33.3%	61.4%	1.8%	1.8%	1.8%	0.0%



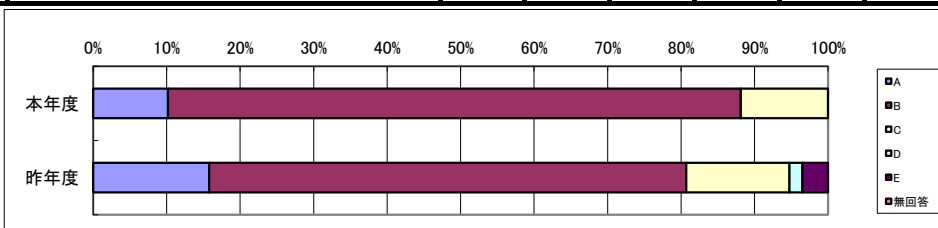
⑧	集団の一員としての自覚と責任感を持たせ、自他を尊重する態度の育成を図る。	15.3%	69.5%	11.9%	1.7%	1.7%	0.0%
		8.8%	73.7%	14.0%	0.0%	3.5%	0.0%



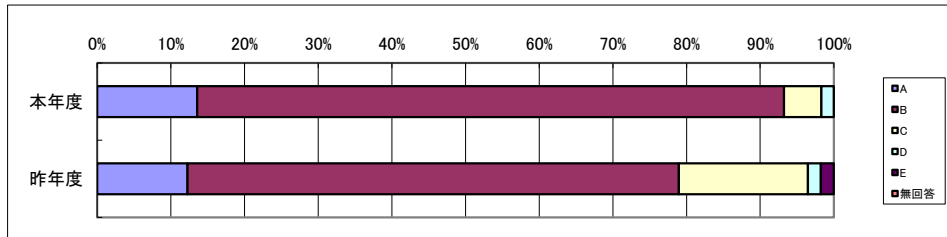
⑨	家庭・地域の教育力を活用し、道徳教育の充実を図る。	5.1%	61.0%	28.8%	0.0%	5.1%	0.0%
		7.0%	66.7%	17.5%	3.5%	5.3%	0.0%



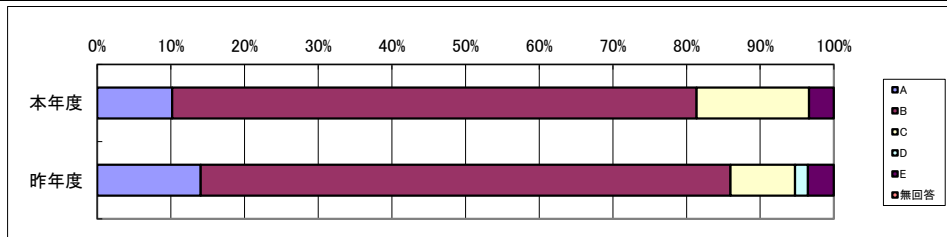
⑩	確かな生徒理解と教育相談を重視した生徒指導に努める。	10.2%	78.0%	11.9%	0.0%	0.0%	0.0%
		15.8%	64.9%	14.0%	1.8%	3.5%	0.0%



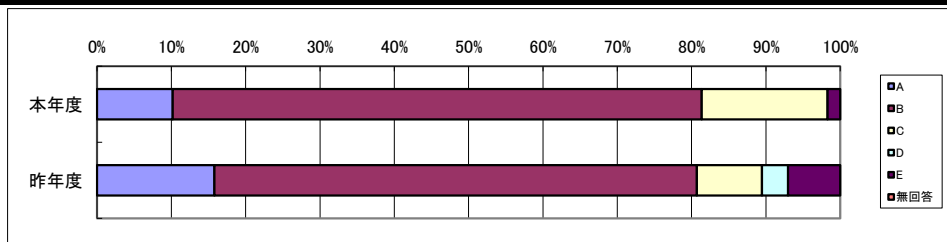
⑪	健康で安全・安心な生活を主体的に実践する能力と態度を育成する。	13.6%	79.7%	5.1%	1.7%	0.0%	0.0%
		12.3%	66.7%	17.5%	1.8%	1.8%	0.0%



⑫	生徒が自己の将来を設計し、主体的に進路を選択できるよう、組織的に支援する。	10.2%	71.2%	15.3%	0.0%	3.4%	0.0%
		14.0%	71.9%	8.8%	1.8%	3.5%	0.0%



⑬	進路に関する情報発信をより積極的に行い、家庭との連携を図り、進路指導を一層充実させる。	10.2%	71.2%	16.9%	0.0%	1.7%	0.0%
		15.8%	64.9%	8.8%	3.5%	7.0%	0.0%



⑭	社会人講演会・卒業生講演会・インターンシップ等を充実させ、勤労観・職業観の育成を図る。	8.5%	55.9%	23.7%	3.4%	6.8%	1.7%
		22.8%	64.9%	8.8%	0.0%	3.5%	0.0%

